



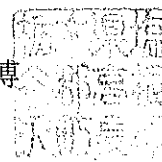
高根沢町告示第99号

地方自治法（昭和22年法律第67号）第260条第1項の規定により、別紙のとおり字の区域を変更及び設定したので、同条第2項の規定により告示する。

なお、この字の区域の変更及び設定は、土地区画整理法（昭和29年法律第119号）第103条第4項の規定による換地処分の公告があった日の翌日から効力を生ずるものとする。

平成28年6月16日

高根沢町長 加藤 公博

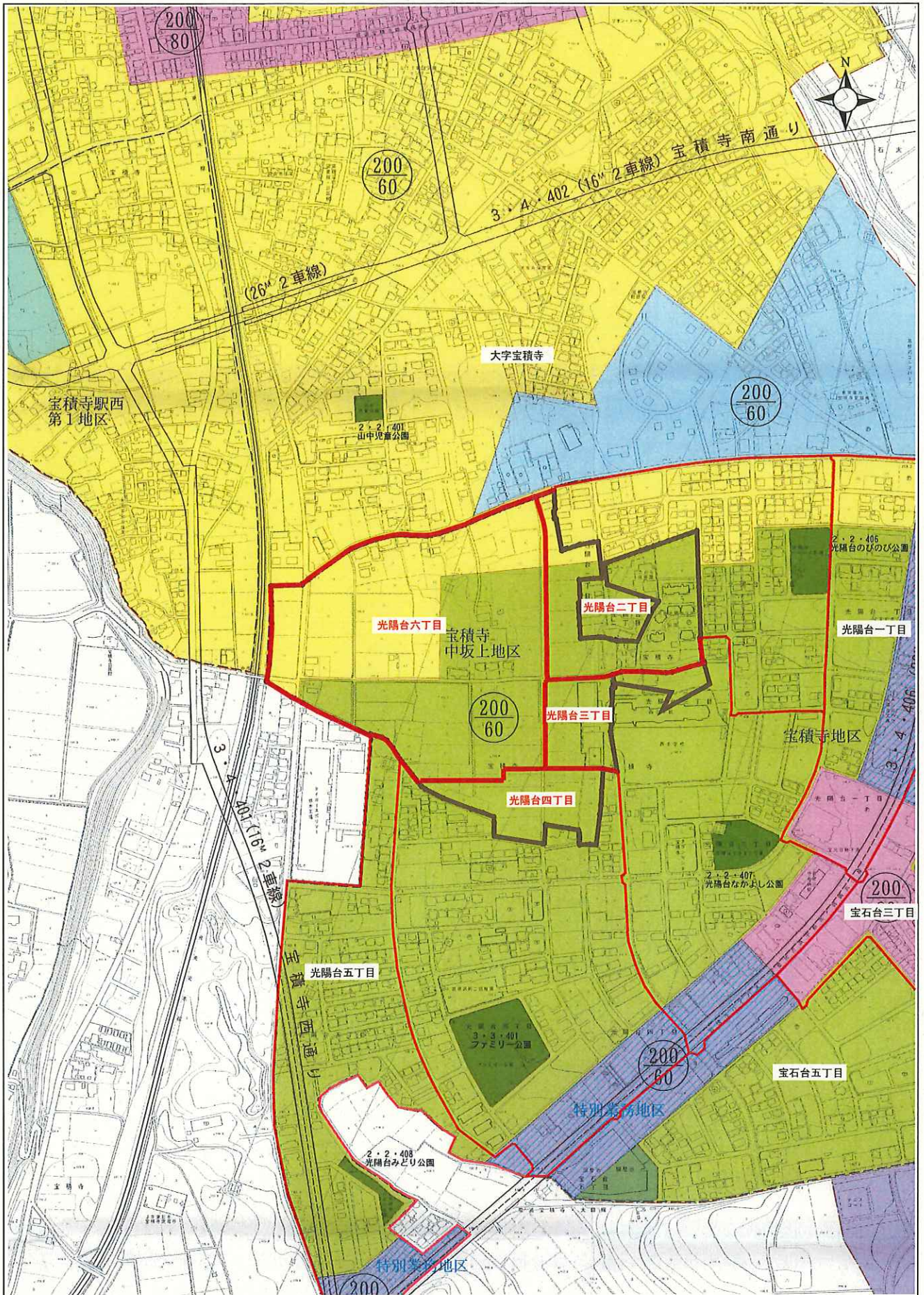


変 更 調 書

変 更 前			変 更 後
町 名	字	地 番	町 名
宝積寺	中坂上	1394の1から1394の5までの各一部、1417の1、1417の2の一部、1417の3の一部	光陽台二丁目
	中道端	1449の1の一部、1449の7から1449の11までの各一部	
	若林	2220の1、2220の2の一部、2220の3、2221の3、2222の3	
	山中	2223の1、2223の3、2224の4から2224の7まで、2225、2226の2、2226の4、2227の1の一部、2227の2から2227の5まで、2228から2231までの各一部、2233の1の一部、2233の2の一部、2234の2、2234の6	光陽台三丁目
	中道端	1449の1の一部、1449の2から1449の6まで、1449の7から1449の11までの各一部、1449の12、1451の1の一部、1451の2の一部、1460の一部	
	若林	2194の1、2194の8の一部、2218の3、2220の2の一部、2220の4から2220の22まで、2221の2	光陽台四丁目
	中道端	1439の1から1439の4までの各一部、1439の6の一部、1439の7、1444の2、1445の5の一部、1445の7、1445の8の一部、1445の9、1445の10、1445の16、1445の17から1445の19までの各一部、1445の20から1445の26まで、1447の4から1447の6まで、1448の1、1448の2、1451の1の一部、1451の2の一部、1451の3から1451の5まで、1460の一部及びこれらの区域に隣接する道路である公有地の全部	
	若林	2194の8の一部、2194の9及びこれらの区域に隣接する道路である公有地の全部	
	中坂上	1375の4から1375の8まで、1375の21、1376の3、1377の1から1377の4まで、1379の3、1380の2から1380の4まで、1381の3、1382の1、1382の3、1382の4、1383の1から1383の18まで、1384、1385の1、1385の3から1385の13まで、1386、1387の1、1387の2、1388の1、1388の2、1389の1から1389の12まで、1390の1、1390の2、1391の1から1391の4まで、1392の1、1392の2、1393の1、1393の2、1394の1から1394の5までの各一部、1397から1400まで、1402の2、1403の1、1403の3から1403の5まで、1406の1、1407の1から1407の4まで、1408の1から1408の4まで、1409の1から1409の4まで、1410の1から1410の5まで、1410の8から1410の10まで、1411の1、1411の2、1413の1、1413の3から1413の17まで、1414の1、1414の2、1415の2から1415の10まで、1417の2の一部、1417の3の一部、1422の1から1422の3まで、1423の1から1423の6まで、1425の1から1425の3まで、1427の1から1427の8まで、1428の1から1428の5まで、1429の3、1430の1、1430の2、1431の1から1431の3まで、1432及びこれらの区域に介在する道路である公有地の全部	光陽台六丁目
中道端	1433の1から1433の3まで、1434の1から1434の3まで、1436の1から1436の5まで、1437の1、1437の2、1438の1から1438の7まで、1439の1から1439の4までの各一部、1439の5、1439の6の一部、1443の1、1443の2、1445の1から1445の4まで、1445の5の一部、1445の6、1445の8の一部、1445の11から1445の15まで、1445の17から1445の19までの各一部、1449の7の一部、1452の3、1453の2、1454、1455の2、1456の2、1457、1458の1から1458の3まで、1458の6から1458の9まで、1459、1460の一部、1462、1463の1、1463の2及びこれらの区域に隣接する道路である公有地の全部		
山中	2227の1の一部、2228から2231までの各一部、2233の1の一部、2233の2の一部		

備考 上記地番は、平成28年3月31日現在の登記簿による。

# 位置図



# 宇都宮都市計画事業 宝積寺中坂上土地区画整理事業 町界変更詳細図



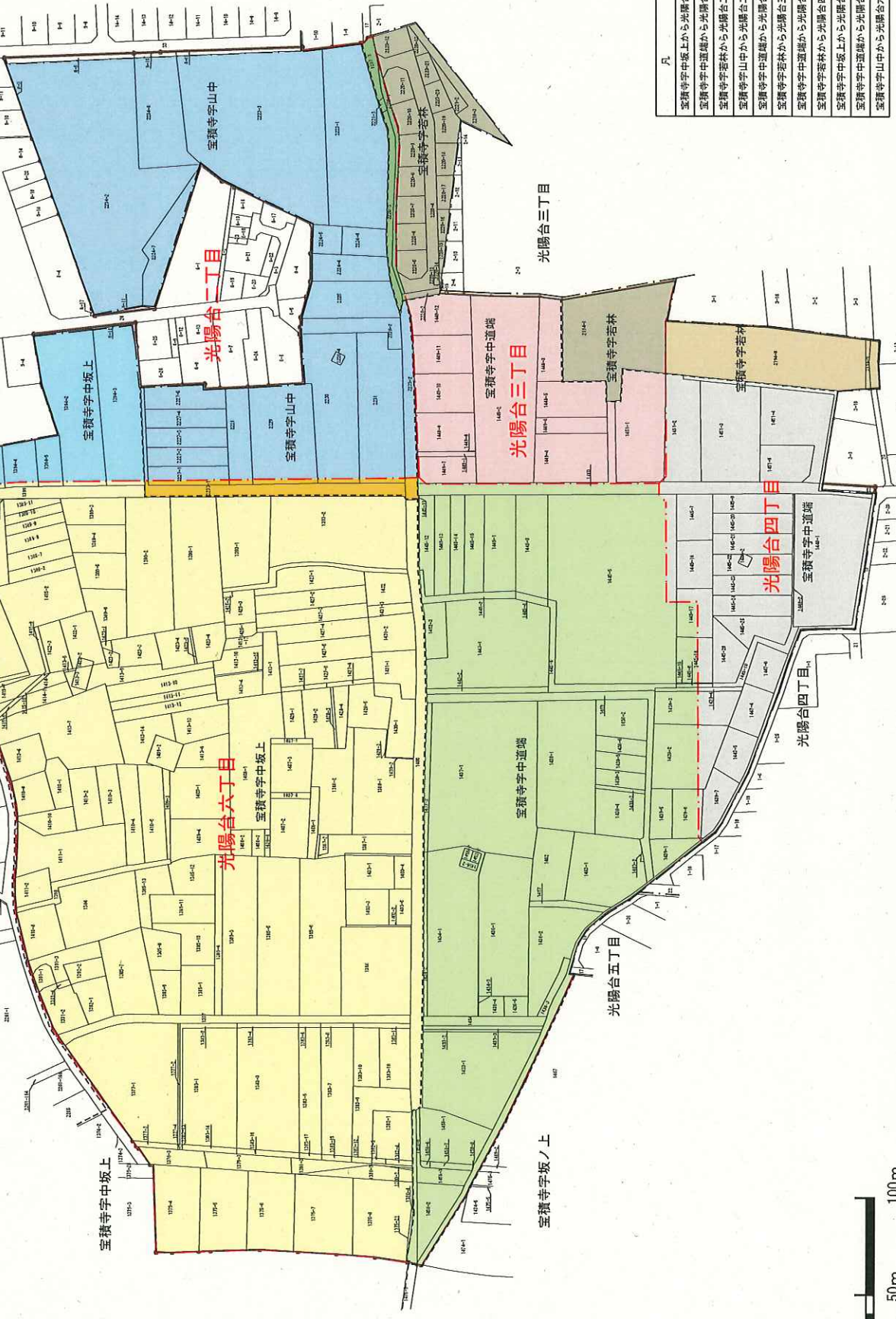
光陽台二丁目

宝積寺山中

宝積寺中坂上

宝積寺中坂上

宝積寺中坂上



凡 例
<span style="background-color: #ADD8E6; border: 1px solid black; display: inline-block; width: 15px; height: 10px;"></span> 宝積寺中坂上から光陽台二丁目
<span style="background-color: #800080; border: 1px solid black; display: inline-block; width: 15px; height: 10px;"></span> 宝積寺中道端から光陽台二丁目
<span style="background-color: #90EE90; border: 1px solid black; display: inline-block; width: 15px; height: 10px;"></span> 宝積寺若林から光陽台二丁目
<span style="background-color: #ADD8E6; border: 1px solid black; display: inline-block; width: 15px; height: 10px;"></span> 宝積寺山中から光陽台三丁目
<span style="background-color: #90EE90; border: 1px solid black; display: inline-block; width: 15px; height: 10px;"></span> 宝積寺中道端から光陽台三丁目
<span style="background-color: #ADD8E6; border: 1px solid black; display: inline-block; width: 15px; height: 10px;"></span> 宝積寺若林から光陽台三丁目
<span style="background-color: #ADD8E6; border: 1px solid black; display: inline-block; width: 15px; height: 10px;"></span> 宝積寺中道端から光陽台四丁目
<span style="background-color: #90EE90; border: 1px solid black; display: inline-block; width: 15px; height: 10px;"></span> 宝積寺若林から光陽台四丁目
<span style="background-color: #ADD8E6; border: 1px solid black; display: inline-block; width: 15px; height: 10px;"></span> 宝積寺中坂上から光陽台六丁目
<span style="background-color: #90EE90; border: 1px solid black; display: inline-block; width: 15px; height: 10px;"></span> 宝積寺中道端から光陽台六丁目
<span style="background-color: #ADD8E6; border: 1px solid black; display: inline-block; width: 15px; height: 10px;"></span> 宝積寺山中から光陽台六丁目

