



子育て応援隊

～高根沢町は子育てを応援しています～



高根沢町



目次



子育て相談窓口	1
高根沢町子育て世代包括支援センター NIKO♡NIKO子育て相談室	2
こどもの救急	4
町内医療機関一覧（内科・小児科など）	5
町内医療機関一覧（歯科）	6
子どもの予防接種	7
保育園について	8
幼稚園について	9
病児・病後児保育施設	10
子育て短期支援事業	11
高根沢町ひとり親家庭福祉会 高根沢町地域支えあいセンター	12
高根沢町ファミリー・サポート・センター 子育て支援施設	13
子育て支援施設	14
公 園	16
子育てサークル	17
子育て情報のページ	18
デマンド交通システム 高根沢町図書館	20
関係連絡先一覧	21

開館時間や利用方法が変更になる場合があります。
事前に確認をしてからご利用ください。

ご理解・ご協力をよろしくお願いいたします。

子育て相談窓口

お子さんの発育や発達、子育ての悩みや心配事があるときは・・・

- ☆育児が不安・子育てに悩んでいる
- ☆言葉の発達が遅れている
- ☆体重の増えが悪い
- ☆離乳食を食べない、何を食べさせて良いかわからない
- ☆お友達と上手く遊べない 等



相談施設名	日 時	住 所	電話 (028)	相談員	ページ
保健センター (NIKO♡NIKO子育て相談室)	土・日・祝日を除く毎日 8:30~17:15	石末1825	675-4559	保健師・助産師 栄養士	P2
こどもみらい課	土・日・祝日を除く毎日 8:30~17:15	石末1825	675-6466	こども相談員	P8・9・11
子育て支援センター れんげそう	土・日・祝日を除く毎日 8:30~17:15	太田625-3	676-1955	保育士	P13
児童館 みんなのひろば	年末年始を除く毎日 9:00~18:00	宝積寺1145-1	680-1311	児童厚生員等	P14
児童館 きのこのもり	年末年始を除く毎日 9:00~18:00	石末2247-2	675-2150	児童厚生員等	P14
屋外型子育て支援拠点 ひなたぼっこ	日・祝日を除く毎日 9:30~15:00	宝積寺2062-1	678-9717	保育士 専門員	P15
子育て支援センター ぽっかぽか	土・日・祝日を除く毎日 9:00~15:00	光陽台2-53-1	070-1438-7003	保育士 子育て支援員	P15
地域支えあいセンター まるっと	土・日・祝日を除く毎日 8:30~17:15	石末1825	612-3440	相談員	P12
障害児者生活支援センター すまいる	年末年始を除く毎日 9:00~17:00	石末1825	612-2751	相談支援 専門員	
障害者相談支援センター いぶき	年末年始を除く毎日 9:00~17:00	文挾374-1	612-7105	相談支援 専門員	

☆各保育園でも随時相談を受け付けております。

民生委員・児童委員（主任児童委員）

民生委員は担当地区を持ち、地域と行政・関係機関等とのパイプ役として活動する、いちばん身近な福祉の相談役です。相談内容は、守秘義務により固く守られますので、児童・妊産婦・母子家庭などの福祉に関わる悩み事について、どうぞ気軽に担当地区の委員に相談してください。

お問い合わせ 健康福祉課
電 話：675-8105

児童家庭支援センター にこにこ広場（済生会宇都宮乳児院内）

看護師、臨床心理士などの専門スタッフが相談に応じます。ご相談は無料です。秘密は厳守します。

- 【電話・来所相談】 028-623-4152
- 【FAX相談】 028-626-5781
- 【メール相談】 nikoniko@sunyuuji.org
(旧「あかちゃんすくすくテレフォン相談」)



誰もが安心して妊娠・出産・子育てができるよう、一人ひとりに寄り添い専門家が相談に応じ、必要な情報・サービスの提供を行います。どんなことでもお気軽にご相談ください。

◎母子健康手帳交付

妊娠届出書を持って母子健康手帳の交付を受けてください。

併せて「産前産後健診等受診券の発行」「妊産婦医療費助成制度」「出産応援金」の申請手続きをします。

妊婦さんと専門職による面接・相談を行います。お時間に余裕を持ってお越しください。（30分程度）

※母子健康手帳アプリ「NIKO♡NIKO子育てアプリ」をぜひご活用ください!!

（紙の母子手帳との併用）

アプリストアからダウンロードして、**カンタン登録!**



＼ 母子モ(ボシモ)で検索! /

母子モ 検索

or



【持ち物】妊娠届（医療機関発行）・印鑑・保険証・マイナンバーカード・通帳

◎産前サポート事業



* マタニティ教室（NIKO♡NIKOルーム）

沐浴（赤ちゃんのお風呂の入れ方）練習や妊娠中の栄養講話、妊婦相談を行います。

* マタニティ相談

妊娠中のからだや健康、栄養のこと、出産の準備、育児支援、妊娠したが困った等妊婦に関するご相談をお受けします。疑問や心配なことなどお気軽にご相談ください。

◎産後サポート事業（産後ケアの宿泊・日帰りは、産後4ヶ月、訪問ヘルパー派遣は産後1年未満の方対象）
自己負担額：規定料金の**一般世帯**は2割・町民税非課税世帯1割・生活保護世帯0.2割

* 産後ケア（宿泊・日帰り）

赤ちゃんと一緒に宿泊しながら、授乳や育児手技などのケアが受けられ、お母さんの休息を得ることにより心身の回復のお手伝いをします。日帰りコースもあります。

【利用施設】

- ・さくら産後院
- ・アルテミス宇都宮クリニック
- ・獨協医科大学病院
- ・国際医療福祉大学病院
- ・ちかざわレディースクリニック
- ・那須赤十字病院
- ・芳賀赤十字病院

* 産後ケア（訪問）

ご自宅に助産師が訪問し、乳房トラブルの相談や乳房ケア、授乳指導など実践についてサポートします。

* 生活サポート事業（産後ヘルパー派遣）

出産後の心身の体調不良等により育児に支障があり、日中の家事や育児をサポートしてくれる家族がいない状況のお母さんの家事や育児の負担を軽減するために、町が委託した事業所のヘルパーが支援（沐浴介助、調理、洗濯、買い物、掃除等）を行います。

【指定事業所】

NPO法人グループたすけあいエプロン

住所：高根沢町大字花岡1503-9 電話：676-1100



◎赤ちゃん訪問（全戸訪問）

生後4ヶ月までに、赤ちゃんがいる全てのご家庭を専門職（助産師・保健師）がご自宅に伺い、お子さんの身体測定や育児相談、お母さんのからだの相談の他、母子制度や予防接種の説明を行います。また、「子育て応援金」の申請書もお渡しします。出生届後に案内を送付しますので、「赤ちゃん訪問連絡票」にご記入の上、同封の返信用封筒にて返送ください。

子育て支援事業

お子さんの相談や教室を行っています。完全予約制になりますので、必ず事前に保健センターまでお申し込みください。

◎離乳食教室

生後6、7か月のお子さんを対象に、離乳食の進め方などの栄養講話を行っています。

◎育児相談（子育て相談）

お子さんの成長・発達や育児、離乳食や食事などに関する相談をお受けします。保健師・栄養士などによる相談を行います。

◎ことばの相談

言語聴覚士による相談です。
言葉の数や理解、発音についてご心配な方はお気軽にご利用ください。

◎こころの相談

心理カウンセラーによる相談を実施しています。何となくイライラする、眠れないなど、気になることがあればお気軽にご利用ください。

◎こども相談

発達・心理の専門職によるお子さんの相談を行っています。

◎こども運動相談

作業療法士によるお子さんの相談を行っています。

◎5歳児のびのび相談

今年度5歳になるお子さん（年中児）を対象に、保護者のご相談に応じます。対象となるお子さんには個別に通知します。

◎幼児のフッ素塗布事業

満3歳～未就学のお子さんを対象に、年2回フッ素塗布、歯科健診・相談、ブラッシング指導を行います。事前申し込み制となります。申込期間については、母子モ、広報、ホームページなどでお知らせします。

申込み・お問い合わせ

高根沢町子育て世代包括支援センター
NIKO♡NIKO子育て相談室
電話：675-4559



こどもの救急

とちぎ子ども救急電話相談

お子さんが急病やけがで心配な時にご利用ください。
経験豊富な看護師が対処法等をアドバイスします。

- 【相談時間】 月曜日～金曜日：16:00～翌朝10:00
土・日・祝日：24時間（10:00～翌朝10:00）
【電話番号】 局番なし #8000 または 028-623-3511



こどもの救急ホームページ

日本小児科学会が監修した救急&予防サイトです。
発熱など症状ごとに、休日や夜間の診療時間外に受診するかどうかの情報を提供しています。



緊急時の医療機関

		医療機関名	住所・電話番号	診療科目・診察時間など
平日	昼間	かかりつけの医療機関へ		
	夜間	宇都宮市 夜間休日救急診療所	宇都宮市竹林968 ☎028-625-2211	内科・小児科 19:30～翌朝7:00 歯科 19:30～0:00
休日	昼間	町内：休日当番医 ※当番医については町ホームページ等に記載		
	夜間	宇都宮市 夜間休日救急診療所	宇都宮市竹林968 ☎028-625-2211	内科・小児科・歯科 昼間の診療は休日のみ 9:00～17:00（※1） 夜間の診療 19:30～翌朝7:00（※2） 歯科診療は0:00で終了
		塩谷地区夜間診療室 「くろす」	さくら市氏家2650 黒須病院 ☎028-682-8811	内科・小児科 土・日（※3） 外来受付時間 18:30～21:00
塩谷地区夜間診療室 「しおや」	矢板市富田77 国際医療福祉大学 塩谷病院 ☎0287-44-1155	内科・小児科 土・日（※3） 外来受付時間 18:30～21:00		

※1 昼間（日曜日・祝休日）の「午後0時から午後1時まで休憩時間」となりますので30分前までの受付にご協力をお願いします。

※2 診療時間の「30分前までの受付」となりますのでご協力をお願いします。

※3 「しおや」は、4/29、5/6、7/15、8/12、9/16、9/23、10/14、11/4、1/3、1/13、2/11、2/24、3/20。それ以外は「くろす」で診療。事前に電話で確認してください。

町内医療機関一覧

※診療時間に変更になることがありますので、事前に医療機関へご確認ください。

(内科・小児科など)

市外局番 028

阿久津医院	内科・消化器内科・小児科・外科・循環器内科								
大谷176-1 ☎675-2511	診療時間	月	火	水	木	金	土	日	※14:00~17:00
	9:00~12:00	○	○	-	○	○	○	-	
休診日:水/日/祝/木曜日午後	14:00~18:00	○	○	-	-	○	※	-	
倉持整形外科 宝積寺	整形外科・リウマチ科・リハビリテーション科								
宝積寺2384-37 ☎675-0033	診療時間	月	火	水	木	金	土	日	
	9:00~12:30	-	○	○	○	○	○	-	
休診日:月/日/祝	14:30~18:15	-	○	○	○	○	○	-	
越井クリニック	耳鼻咽喉科・気管食道外科								
光陽台4-2-12 ☎680-1133	診療時間	月	火	水	木	金	土	日	※14:30~17:30
	9:00~12:30	○	○	○	-	○	○	-	
休診日:木/日/祝	15:00~18:00	○	○	○	-	○	※	-	
小林内科医院	内科・循環器内科・小児科								
宝積寺2261-23 ☎675-2485	診療時間	月	火	水	木	金	土	日	
	9:00~12:00	○	○	○	○	○	○	-	
休診日:日/祝/木曜、土曜日午後	15:00~18:00	○	○	○	-	○	-	-	
菅又病院	内科・外科・歯科・循環器内科・呼吸器内科・胃腸科・消化器内科・整形外科 脳神経外科・リハビリ・麻酔科・肛門科								
花岡2351 ☎676-0311	診療時間	月	火	水	木	金	土	日	小児科:水(1・3週) 歯科:月・火・木~土
	8:30~12:00	○	○	○	○	○	○	-	
休診日:日/祝/土曜日午後	14:00~18:00	○	○	○	○	○	-	-	
関根クリニック	内科・消化器内科・内視鏡内科								
光陽台5-7-3 ☎612-7015	診療時間	月	火	水	木	金	土	日	※ 予約検査
	8:50~11:30	○	○	-	○	○	○	-	
	11:20~12:10・14:00~14:50	※	※	-	※	※	※	-	
休診日:水/日/祝/	14:50~18:00	○	○	-	○	○	○	-	
高根沢中央病院	内科・外科・消化器科・肛門科・循環器科・呼吸器科・整形外科 アレルギー科・リハビリテーション科								
光陽台3-16-1 ☎675-1133	診療時間	月	火	水	木	金	土	日	
	9:00~12:00	○	○	○	○	○	○	-	
休診日:日/祝/木曜日午後	14:00~17:30	○	○	○	-	○	○	-	
高根沢皮フ科クリニック	皮膚科								
宝石台2-5-18 ☎675-2111	診療時間	月	火	水	木	金	土	日	※14:00~17:00
	9:00~12:00	○	○	-	○	○	○	-	
休診日:水/日/祝	15:00~18:00	○	○	-	○	○	※	-	
たかはし眼科	眼科								
光陽台4-7-1 ☎680-1711	診療時間	月	火	水	木	金	土	日	※1:第4のみ ※2:13:30~16:00
	9:00~12:00	手術	○	○	○	○	○	-	
休診日:月/日/祝	15:00~17:30	※1	手術	手術	○	○	※2	-	
谷口医院	産婦人科・皮膚科・小児科・内科・心療内科								
宝積寺1038 ☎675-0005	診療時間	月	火	水	木	金	土	日	※予防接種 第2,4のみ 15:00~18:15
	9:00~12:00	○	○	-	○	○	○	-	
休診日:日/祝/水・土曜日午後	15:00~18:15	○	○	-	○	○	※	-	
中津川循環器内科クリニック	循環器内科・内科・呼吸器内科・アレルギー科・小児科								
宝積寺2388-5 ☎675-7521	診療時間	月	火	水	木	金	土	日	
	9:00~12:30	○	○	○	○	○	○	-	
休診日:日/祝/木・土曜日午後	15:00~18:30	○	○	○	-	○	-	-	
深澤クリニック	内科・心療内科・循環器内科・アレルギー科・リウマチ科・小児科・神経科・整形外科・皮膚科								
平田1920-1 ☎676-0671	診療時間	月	火	水	木	金	土	日	※14:00~17:30
	8:00~12:00	○	○	○	○	○	○	-	
休診日:日/祝/金曜日午後	14:00~18:30	○	○	○	○	-	※	-	
まなか医院	整形外科・内科・小児科・外科・皮膚科・リハビリテーション科 アレルギー科								
石末2093-10 ☎675-4123	診療時間	月	火	水	木	金	土	日	
	9:00~12:00	○	○	○	○	○	○	-	
休診日:日/祝/土曜日午後	15:00~18:00	○	○	○	○	○	-	-	

町内医療機関一覧

(歯科)

市外局番 028

飯田歯科医院		歯科						
宝積寺2338-42 ☎675-4340	診療時間	月	火	水	木	金	土	日
休診日：木/日/祝	9:00~18:30	○	○	○	-	○	○	-
加藤かつま歯科クリニック		歯科・矯正歯科・小児歯科・歯科口腔外科						
太田1129-2 ☎676-3418	診療時間	月	火	水	木	金	土	日
休診日：日/祝	8:30~12:00 14:00~18:00	○	○	○	○	○	○	-
加藤歯科医院		歯科・小児歯科						
宝積寺2352-29 ☎675-3318	診療時間	月	火	水	木	金	土	日
休診日：木/日/祝	8:30~12:30 14:00~18:00	○	○	○	-	○	○	-
						※		※14:00~17:30
さいとう歯科医院		歯科・小児歯科						
西高谷168 ☎676-8900	診療時間	月	火	水	木	金	土	日
休診日：日/祝	9:00~12:00 14:00~18:00	○	○	○	○	○	○	-
菅又病院歯科		歯科						
花岡2351 ☎676-0311	診療時間	月	火	水	木	金	土	日
休診日：水/日/祝	9:00~12:00 14:00~17:00	○	○	-	○	○	○	-
高津戸歯科医院		歯科						
光陽台3-3-6 ☎675-8200	診療時間	月	火	水	木	金	土	日
休診日：木/日/祝	9:00~12:00 14:30~18:30	○	○	○	○	○	○	-
			※1				※2	
								※1: 14:30~16:00 ※2: 14:00~16:30
中津川歯科クリニック		歯科・小児歯科・歯科口腔外科						
宝積寺2388-3 ☎675-6480	診療時間	月	火	水	木	金	土	日
休診日：木/日/祝	9:00~12:00 14:00~18:00	○	○	○	-	○	○	-
						※		※14:00~17:00
長嶋歯科医院		歯科						
宝石台1-18-17 ☎675-7600	診療時間	月	火	水	木	金	土	日
休診日：木/日/祝	9:00~13:00 14:30~18:30	○	○	○	-	○	○	-
						※		※14:00~17:00
奈良歯科医院		歯科						
伏久118 ☎676-0200	診療時間	月	火	水	木	金	土	日
休診日：日/祝	9:00~12:30 14:00~18:00	○	○	○	○	○	○	-
野中歯科医院		歯科・小児歯科						
宝積寺2458 ☎675-6444	診療時間	月	火	水	木	金	土	日
休診日：木/日/祝	9:00~12:15 14:30~18:00	○	○	○	-	○	○	-
						※		※14:30~17:00
フクダデンタル		歯科・歯周病科・小児歯科・歯科口腔外科・インプラント・ホワイトニング						
宝石台5-13-1 ☎306-0087	診療時間	月	火	水	木	金	土	日
休診日：水/日/祝	10:00~13:00 14:30~19:00	○	○	-	○	○	○	-
横塚歯科クリニック		歯科・小児歯科・歯科口腔外科						
宝積寺1159-5 ☎675-4001	診療時間	月	火	水	木	金	土	日
休診日：木/日/祝	9:00~12:00 14:00~18:30	○	○	○	-	○	○	-
						-	※	※14:00~17:00
渡辺歯科宝積寺診療所		歯科						
宝積寺2320-35 ☎675-3386	診療時間	月	火	水	木	金	土	日
休診日：木/日/祝	9:00~12:00 14:00~17:30	○	○	○	-	○	○	-
上野デンタルクリニック		歯科						
光陽台5-11-33 ☎612-3535	診療時間	月	火	水	木	金	土	日
休診日：木/日/祝	9:00~12:30 14:00~18:30	○	○	○	-	○	○	-
							※	※14:00~17:30

子どもの予防接種

予防接種について

- ◎予防接種は全て医療機関での個別接種です。
- ◎接種を受ける場合は、母子健康手帳・健康保険証を必ずお持ちください。
- ◎接種を受ける前には冊子、「予防接種と子どもの健康」等をご覧になり、必要性や副作用について理解しておきましょう。
- ◎接種する前には、必ず医療機関に接種の予約を入れてください。
接種医療機関によって、手続きが異なります。



【町内の委託医療機関】

	ヒブ 小児肺炎球菌 ロタウイルス B型肝炎 4種混合 BCG	5種 混合	MR 日本脳炎 水痘	(任意接種) おたふくかぜ	(任意接種) インフルエンザ	(任意接種) 風疹・MR
阿久津医院			○	○	○	○
谷口医院	○	○	○	○	○	○
中津川循環器内科クリニック	○	○	○	○	○	○
関根クリニック	○	○	○	○	○	○
まなか医院	○	○	○	○	○ 3歳以上	○ MRのみ
深澤クリニック	○	○	○	○	○	○
高根沢中央病院					○ 小学生以上	○
菅又病院				○	○ 小学生以上	○
越井クリニック					○	
倉持整形外科宝積寺					○ 要相談	

接種間隔や接種時期等について、ご不明な点は保健センターへお問い合わせください。

申込み・お問い合わせ 高根沢町保健センター
電話：675-4559



保育園について

高根沢町に居住し、児童が保育を必要とすることが基本的要件となります。
 ※町外の保育園を希望する場合は申し込み方法が異なります。
 ※町外に居住し、特別な事情により高根沢の保育園を希望する場合は、申込先は居住市町村になります。お住いの市町村の保育担当課にお問い合わせください。



町内保育園一覧 (R6.4.1現在)

保育園は、保護者が仕事、病気、出産などの「保育を必要とする事由」に該当する場合に、0歳児から小学校入学前までの乳幼児を対象に、健やかな発達を保障する養護と就学前に必要な教育を実施する児童福祉施設です。

	園名	住所 (〒028)	利用定員	対象年齢	開園時間	延長保育	病後児保育 (体調不良児 対応型)	病後児保育	一時保育	障がい児保育	休日保育
公立	にじいろ保育園	太田625-3	100	2ヶ月	7:00	18:00			○	○	
		676-1945		5歳児	19:00	19:00					
	のびのび保育園	上高根沢2180	82	2ヶ月	7:00	18:00			○	○	
		675-3721		5歳児	19:00	19:00					
私立	ひまわり保育園	飯室500	100	2ヶ月	7:00	18:00	○			○	
		676-0123		5歳児	20:00	20:00					
	こばと保育園	宝積寺2400-1	130	2ヶ月	7:00	18:00	○	○	○	○	
		675-3315		5歳児	19:00	19:00					
	空と大地保育園	石末673-1	90	2ヶ月	7:00	18:00	○			○	
		666-7607		5歳児	19:00	19:00					
	保育所型認定こども園 たから保育園	光陽台2-53-1	1号認定 18 2・3号認定 160	2ヶ月	7:00	18:00	○			○	○
		675-0613		5歳児	19:00	19:00					
	保育所型認定こども園 陽だまり保育園	宝積寺2062-1	1号認定 9 2・3号認定 75	2ヶ月	7:00	18:00	○			○	
		678-9717		5歳児	20:00	20:00					
	ゆうゆうランド高根沢園 (小規模認可保育園)	光陽台6-8-12	12	2ヶ月	7:00	18:00				○	
		611-1250		2歳児	18:00	19:00					
あいランド保育園 (小規模認可保育園)	宝積寺2288-1	12	2ヶ月	7:00	18:00				○		
	611-1218		2歳児	18:00	19:00						
おとぎのおうち保育園 (小規模認可保育園)	宝石台3-6-8	12	2ヶ月	7:00	18:00						
	680-5772		2歳児	18:00	19:00						

特別保育について

◎一時保育

保育園等を利用していない家庭で、日常生活上の突発的な事情や社会参加などにより、一時的に保育が困難になるときや、育児疲れによる保護者の心理的、身体的負担を軽減することを目的として、保育園にて一時的にお子さんをお預かりします。

◎障がい児保育

町では障がいのある児童も一緒に生活する保育を目指しています。入園については、こどもみらい課にご相談ください。

※医師の診断書が出ている方や、専門機関を利用中の方は保育士の配置が必要になりますので、入園申し込み時に必ずお知らせください。

◎休日保育

町内在住で保育園を利用しているご家庭で、年末年始（12月29日～1月3日）を除く日曜・祝日に就業等の理由で家庭保育が困難となる場合に、お子さんをお預かりします。

◎延長保育

保護者の就労状況を考慮し、すべての保育園で延長保育を行っています。延長保育を利用する場合には、別途料金がかかります。

◎病後児保育（体調不良児対応型）

保育中に急に体調が悪くなったお子さんに対し、保護者が迎えに来る間、専用の部屋で看護師等が看護します（既に病気のお子さんをお預かりするものではありません）。

◎病後児保育（病児・病後児保育）

病児保育 「病気の回復期に至らない場合」であり、かつ、当面の症状の急変が認められない場合で、家庭で保育を行うことが困難な児童に対して専用の部屋・施設で行う保育です。

病後児保育 「病気の回復期」であり、かつ集団保育が困難な場合で、家庭で保育を行うことが困難な児童に対して専用の部屋・施設で行う保育です。



申込み・お問い合わせ こどもみらい課
電話：675-6466



幼稚園について

幼稚園は満3歳から小学校就学までの幼児を教育し、年齢に相応しい適切な環境を整え、心身の発達を助長するための教育施設です。

私立	高根沢第二幼稚園	光陽台4-11-5	開園時間や入園方法等は直接幼稚園にお問い合わせください。 未就園児教室を毎月実施しています。
		電話：675-4475	



病児・病後児保育施設

おはなほいくえん（病児・病後児保育施設）

宇都宮市竹林町941-3 電話：678-9600

- 【対象者】 町内在住の小学6年生以下で保育を必要とする児童
- 【実施時間】 月～金 8:00～18:00、土曜日8:00～13:00（毎月第二土曜日を除く）
（1回の申込みにつき7日が限度）
- 【利用料金】 1日2,500円
- 【申込み方法】 ①事前に施設に電話予約してください。
②かかりつけ医に受診をし「利用連絡書」（有料）の提供を受け「利用申請書」とともに利用当日施設にお持ちください。



那須南病院病児保育所（病児・病後児保育施設）

那須烏山市中央3丁目2-13 電話：0287-84-3911

- 【対象者】 ①町内在住の生後10ヶ月～小学6年生で保育を必要とする児童
②保護者が那須烏山市に勤める生後10ヶ月～小学6年生で保育を必要とする児童
- 【実施時間】 月～金8:00～18:00（1回の申込みにつき7日を限度）
- 【利用料金】 ①1日2,000円 ②1日3,000円
- 【申込み方法】 ①「利用登録書」を那須南病院、那須烏山市こども課、高根沢町こどもみらい課のいずれかに提出してください。
②事前に仮予約の電話をしてください。
③かかりつけ医に受診し、「診療情報提供書（利用連絡票）」の提供を受け、利用前日までに施設に本予約の電話をしてください。
④「利用申請書」と「診療情報提供書（利用連絡票）」を利用日当日施設にお持ちください。



社会福祉法人薫陶会 こばと保育園（病後児保育施設）

高根沢町宝積寺2400-1 電話：675-3315

- 【対象者】 町内在住の小学6年生以下で保育を必要とする児童
- 【実施時間】 月～金 8:00～18:00、土曜日8:00～13:00（1回の申込みにつき7日が限度）
- 【利用料金】 1時間300円
- 【申込み方法】 ①事前に施設に電話予約してください。
②かかりつけ医に受診をし「診療情報提供書」（有料）の提供を受け「利用申請書」とともに利用当日施設にお持ちください。



社会福祉法人アップル ぴっころ保育園（病後児保育施設）

矢板市富田530-4 ☎0287-43-0266

- 【対象者】 町内在住の小学6年生以下で保育を必要とする児童
- 【実施時間】 月～土 7:00～18:00（1回の申込みにつき7日が限度）
- 【利用料金】 1日1,000円
- 【申込み方法】 ①事前に施設に電話予約してください。
②かかりつけ医に受診をし「現症連絡票」を記入してもらい「利用申請書」「同意書」とともに利用前日までに施設にお持ちください。



子育て短期支援事業

保護者の方が病気などで、家庭においてお子さんを一時的に養育することができなくなった時に、以下の施設でお子さんをお預かりします。

入所生活援助事業（ショートステイ）

【対象者】 お子さんの住所が町内にあり、保護者が次の理由により養育できない方。

- ・保護者の病気
- ・保護者のリフレッシュ
- ・保護者の出産、家族の看護、事故、災害など
- ・その他、町が緊急やむを得ないと認める場合



【期間】 1回につき7日以内（7日を超えるときは再度申込が必要です）

【預かり先】

施設名	対象年齢
済生会宇都宮乳児院（宇都宮市）	0歳～2歳
養徳園・氏家養護園（さくら市）	0歳～高校3年生
母子生活支援施設	0歳～18歳未満（男児は原則小学生まで） ※母子での入所に限ります。

【利用料金】 利用料は、保護者の市町村民課税額とお子様の年齢によって異なります。詳しくはこどもみらい課までお問い合わせください。

【申込み方法】 利用予定日の7日前までに申し込みをしてください。（緊急の場合は要相談）

夜間養護等事業（トワイライトステイ）

【対象者】 お子さんの住所が町内にあり、保護者の仕事が理由で平日の夜間または休日に不在となり養育できない方。

【利用時間】

区分	時間帯
平日	午後5時から午後10時まで
土・日・休日	午前8時30分から午後6時まで

【利用期間】 1回につき10日以内（やむを得ない理由がある場合は最小限の範囲で延長可）

【預かり先】

施設名	対象年齢
養徳園・氏家養護園（さくら市）	0歳～高校3年生

【利用料金】 利用料は、保護者の市町村民課税額とお子様の年齢、利用する曜日によって異なります。詳しくはこどもみらい課までお問い合わせください。

【申込み方法】 利用予定日の7日前までに申し込みをしてください。（緊急の場合は要相談）

子育て世帯訪問支援事業

家事・育児等に対して不安や負担を抱える子育て家庭等を対象に、町が委託する事業所のヘルパーが訪問し、ご家庭の不安や悩みを傾聴するとともに、日中の家事や育児等をサポートします。

申込み
お問い合わせ

こどもみらい課
電話：675-6466



高根沢町ひとり親家庭福祉会

ひとり親家庭福祉会は、母子家庭、父子家庭および、寡婦の方が、自主的に集まって設立した団体です。ひとり親家庭の福祉向上に向け、情報の提供や各地区の実状に応じた様々な活動を行っております。

◎日常生活支援事業

母子家庭・父子家庭・寡婦の方が、病気や冠婚葬祭や学校の行事、自立や就業に関する修学、就職活動などで育児に困った時、一時的に家庭生活支援員を派遣します。なお、未就学児を養育しているひとり親家庭が、就業上の理由により、帰宅時間が遅くなる場合（所定内労働時間の就業を除く）は、定期的に生活援助、保育サービスを利用できます。

【対象者】 乳幼児または、小学校に就学する児童を持つ母子家庭・父子家庭・寡婦の方

【内 容】 お子さんの世話、食事の世話、住居の掃除、身の回りの世話、生活必需品の買い物、医療機関との連絡、その他必要な用務 など

【料 金】

利用者世帯の区分	利用者負担額（1時間あたり）	
	生活援助※1	子育て支援※2
生活保護世帯・市町民税非課税世帯	0円	0円
児童扶養手当支給水準世帯	150円	70円
上記以外の世帯	300円	150円

※1 生活援助・・・生活支援員が利用者のご自宅で支援を行います

※2 子育て支援・・・利用者が生活支援員に対象児を預ける支援です



申込み
お問い合わせ

高根沢町社会福祉協議会
電 話：675-4777



高根沢町地域支えあいセンター まるっと

地域支えあいセンターまるっとは、3つのセンターの集合体です。一人ひとりの困りごとや、地域全体の困りごとを解決するために、いろいろな分野の専門機関と連携しています。

【総合相談窓口】 住民の皆さんが困りごとの相談先に迷ったとき、最初の相談窓口としてご利用ください。各分野の専門機関と連携している相談員が、困りごとの交通整理をして解決のお手伝いをします。

【志民活動センター】 住民がつくるサークル活動や、自治会、子ども会、PTA活動、NPOなど、地域の課題を解決する活動を応援します。

【ボランティアセンター】 ボランティアをしてみたい人と、してほしい人をつなげる役割をします。ボランティア活動をしてみたい方は、ぜひご登録ください。

お問い合わせ 高根沢町地域支えあいセンターまるっと（社会福祉協議会内）
電 話：612-3440 Mail：sasaeai@takashakyo.jp



高根沢町ファミリー・サポート・センター

子育ての手助けをしてほしい人と子育てのお手伝いをしたい人、そんな気持ちを持った方が会員になり、お互い助けたり助けられたりして子育ての相互支援を行っています。

【対象者】 ○利用会員 生後6ヶ月以上小学校6年生以下の子どもの保護者

○提供会員 心身共に健康で積極的に支援活動ができる20歳以上の者

【支援内容】 ○保育施設等（保育園・幼稚園・学童保育所・小学校その他これらに類する施設）まで子どもの送迎を行う事

○保育施設等の開始時刻までまたは終了時間後に子どもを預かる事

○保護者が病気の時に子どもを預かる事



【料金】 ・月曜日～金曜日の午前7時～午後7時まで・・・1時間あたり600円

・土曜日・日曜日・祝日・上記以外の時間・・・1時間あたり700円

・複数の子どもを預ける場合・・・・・・・・・・・・・・2人目以降は半額

【申込み方法】 会員登録後、利用希望日の2ヶ月前～5日前までにセンターへ電話で申し込みをしてください。

申込み
お問い合わせ

高根沢町ファミリー・サポート・センター
(子育て支援センターれんげそう内)
電話：676-1955



子育て支援施設（地域子育て支援センター）

子育て支援センター れんげそう

地域に住む子育て家庭の交流の場、相談の場としてスペースを開放しています。
季節の歌、手遊び、ふれあい遊び、読み聞かせなどの「れんげタイム」を毎日開催しています。
他にも毎月すくすくタイムとして、身長・体重計測や寝相アート、わくわくタイムやおたのしみDaysとして製作イベントを実施しています。育児相談（てんとうむしクラブ）も随時受け付けています。



住所：高根沢町大字太田625-3
(にじいろ保育園内)

電話：676-1955

開館時間：9:00～12:00/13:00～16:00

休館日：土・日・祝日

HP



子育て支援施設（児童館・地域子育て支援センター）

児童館「みんなのひろば」と「きのこのもり」では、地域子育て支援拠点事業（地域子育て支援センター）を実施しており、子育て支援として様々な行事を行っているほか、子育て支援コーディネーターが町内の子育てに関する情報を提供しています。また、利用者支援事業として子どもや保護者、妊娠中の方の相談に個別に対応していますので、お気軽にご相談ください。

児童館 みんなのひろば

児童館みんなのひろばは、乳幼児親子が安心して過ごせる楽しい施設です。お子さんと遊んだり、子育て中のお父さん、お母さんの仲間作りの場やお悩み相談などストレス発散の場としてもご利用ください。年齢別のクラス行事、「ぴよぴよタイムやタンタンタイム」、栄養士による「栄養相談」、手遊び、体操、読み聞かせを楽しむ「きらめきタイム」、体を動かして遊ぶ「ミニアスレチックやマットであそぼう」など、毎日楽しい行事を開催しています。



住所：高根沢町大字宝積寺1145-1
電話：680-1311
開館時間：9:00～18:00
休館日：年末年始（その他、臨時休館あり）



児童館 きのこのもり

児童館きのこのもりは、仕切りのない広い空間で遊ぶことができる施設です。館内には滑り台やドーム、空中トンネル等、体を使って遊ぶ遊具や、ブロック・ぬいぐるみ等があります。手遊びや体操、読み聞かせを楽しむ「のこのこたいむ」、乳幼児対象の「にぎにぎくらぶ」、歯科衛生士による口腔相談の「歯っぴー☆Day」などの楽しい行事があります。また、屋内外で親子で遊ぶ「もりのようちえん」も開催しています。



住所：高根沢町大字石末2247-2
電話：675-2150
開館時間：9:00～18:00
休館日：年末年始（その他、臨時休館あり）



屋外型子育て支援拠点 ひなたぼっこ

「楽しい！」って思えること。
 「やってみたい！」って心が動くこと。
 そんな 五感全部で心と体が動く事が 子ども達自身を育てます。
 対象：未就学児親子 町内はもちろん、町外の方もご利用可

【ひなたぼっこの主なイベント】

- ・里山散策
- ・親子ふれあいあそび
- ・ベビーマッサージ
- ・ホームケア講座
- ・いろいろあそび（マットあそびやボールプール等）
- ・行事ごとの製作あそび ・絵本読み聞かせ など
- ・森のレストラン開催 たっぷりあそんだあとお昼ご飯をどうぞ
 専門家による、発達相談事業を毎月3回行っています。

臨床発達心理士：小林英二先生



住 所：高根沢町大字宝積寺2062-1
 （陽だまり保育園内）

電 話：678-9717

開館時間：月～土 9:30～15:00

休 館 日：日・祝日



ひなたぼっこ
LINE公式アカウント



facebook



HP

子育て支援センター ぽっかぽか

子育て中の保護者同士の交流の場として、毎月手形アートや子育て講座を開催しています。町内にお住いの0歳から就園前までの方ならどなたでも御利用可能です。いろいろな子育ての情報をみんなで共有して楽しく子育てをしましょう。

【主な活動内容】

- ・子育てひろば …就園前の親子のあそび場
- ・赤ちゃんサロン…歩行前の赤ちゃん親子のあそび場
- ・わんぱくひろば…外あそびのひろばで歩行始まりから就園前の親子のあそび場
- ・子育て講座 …楽しいイベントや子育てに役立つ講座を行う予定です

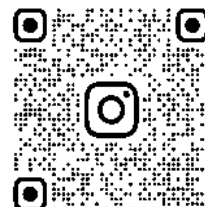


住 所：高根沢町光陽台2-53-1
 保育所型認定こども園
 たから保育園内

電 話：070-1438-7003
 （前日までの予約）

開館時間：9:00～16:00

休 館 日：土・日・祝日



Instagram



ライン
公式アカウント

道の駅たかねざわ 元気あっぷむら

キャンプスタイルで宿泊を楽しむ快適なグランピング施設や、みんながゆったりくつろげる憩いのスペースなどがあります。敷地内にある「農産物直売所 ここにしかないいちば」では農家さんから届いた旬な青果や地元こだわりの特産品が並んでいます。イベントスペースの横には小さな子どもも楽しめる屋外遊具があります。



住 所：高根沢町大字上柏崎588-1
 電 話：676-1126
 開館時間（本館）：10:00～21:00
 休 館 日：第2・第4火曜日



鬼怒グリーンパーク

鬼怒川の河川敷にある「水との出会い」をテーマにした美しい公園です。敷地内には周回用の貸し自転車をはじめ、水上アスレチック、ちびっこ広場、水遊びひろばなど遊び場がたくさんあります。また、公園を覆う広大な花畑には、春には菜の花、秋にはコスモスが一面に咲き誇ります。



住 所：高根沢町大字宝積寺86-1
 電 話：675-1909
 開園時間：4～9月 8:00～18:00
 10～3月 8:00～17:30
 遊戯施設：通 年 8:45～16:30
 （施設ごとに最終受付時間が
 違います）
 休 園 日：12/31・1/1・1/2



子育てサークル

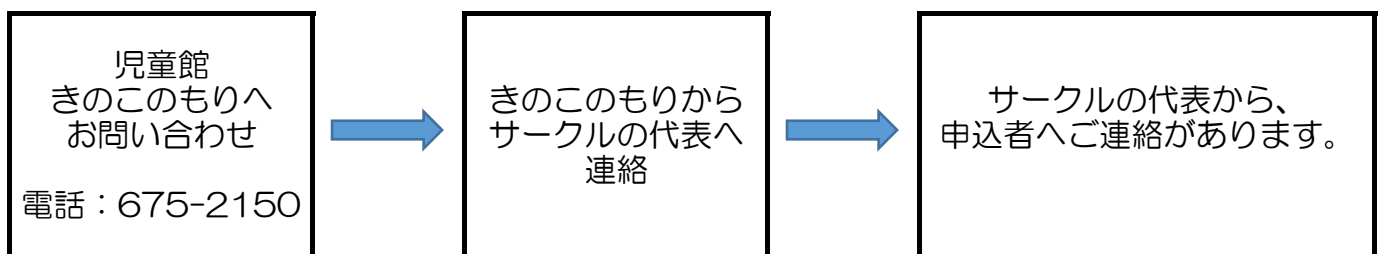
お母さんやお子さんのお友だちづくりのきっかけとして、サークル活動に参加してみませんか？お子さんだけでなくお母さん自身も、楽しい活動やおしゃべりで気分転換をしたり、子育ての悩みや不安を解消したり・・・仲間といっしょに子育てを楽しみましょう。見学も可能です。お気軽にお問い合わせください。

さくらんぼ



主な活動時間・場所	毎週木曜日 10:30～12:00 改善センター和室、きのこのもり、公園等
対 象	0歳～未就園児
会 費	年額1,200円
活 動 内 容	室内遊びを中心に、季節に合った遊びを取り入れた活動をしています。お誕生会・季節の行事・施設見学・果物狩りなどのイベントが盛りだくさん。親子で楽しく活動しています。お子さん同士のお友だちづくりも兼ね、お母さん同士、子育てについて楽しくおしゃべりしませんか？

お申し込みの流れ



全国の教育・保育施設検索サイト（子ども・子育て支援情報公表システム）

知りたい地域の認定こども園や保育所、幼稚園などの情報を、暮らしている地域や最寄りの駅などから検索することができます。施設の詳細が地図情報と合わせて閲覧できます。

ここdeサーチ



とちぎ未来クラブ

とちぎ未来クラブでは、子育て家族を応援するため、18歳未満の子どもや妊婦のいる世帯に、「とちぎ笑顔つぎつぎカード」を配布し、このカードを提示することにより、協賛店舗・施設が独自に設定した割引・サービスなどの特典が受けられる「とちぎ子育て家族応援事業」を実施しています。

【対象者】 県内在住の18歳未満のお子さん（1名以上）を養育する世帯および妊娠中の方がいる世帯。

【配布先】 住民課 石末2053 ☎675-8100
こどもみらい課 石末1825 ☎675-6466



おもいやり駐車スペースつぎつぎ事業

多くの方が利用する公共施設、商業施設、飲食店、病院、ホテルなどの施設には、身体に障害のある方などのため、駐車スペースが設けられることになりました。「おもいやり駐車スペース」は障害や病気等により、外出時に配慮を要する方のためのスペースです。

【対象者】 原則妊娠7ヶ月から産後1年の方

【申請方法】 担当窓口にて申請書を記入していただきます。母子手帳をご持参のうえ窓口までお越しください。

【利用方法】 駐車スペースを利用する際に、おもいやり駐車スペース利用者証をルームミラーにかけて外から見えやすいように掲示してください。

【申請先】 健康福祉課 石末2053
こどもみらい課 電話：675-8105
石末1825 電話：675-6466



赤ちゃんの駅～NIKO♡NIKO ほっとステーション～

「赤ちゃんの駅」とは、「おむつ替え」「授乳スペース」のいずれか一つ、または両方ができる場所です。「赤ちゃんの駅」には、目印としてのぼり旗やステッカーを掲示しています。



のぼり旗とステッカーが目印です!

◎赤ちゃんの駅登録施設一覧

施設名	住所	電話番号	サービス内容			利用可能日時
			授乳	お湯	おむつ替え	
株式会社 栃木銀行	宝積寺 2318-9	675-4231			○	平日 9:00～15:00
道の駅たかねざわ 元気あっぷむら	上柏崎 588-1	689-8835	○		○	①情報提供施設内 24時間 ②本館2階 毎月第2・4火曜日以外10:00～21:00
児童館 みんなのひろば	宝積寺 1145-1	680-1311	○	○	○	平日 10:00～12:00、13:00～15:00 土曜日 10:00～12:00、14:00～16:00
児童館 きのこのもり	石末 2247-2	675-2150	○	○	○	平日 10:00～12:00、13:00～15:00 土曜日 10:00～12:00、14:00～16:00
エコ・ハウス たかねざわ	宝積寺 2021-15	680-2080	○	○	○	開館日 9:00～17:00
フードオアシス オータニ高根沢店	光陽台 6丁目-5-3	675-1911			○	毎日 10:00～21:30
とりせん高根沢店	光陽台 1丁目12-13	675-5122			○	9:00～24:00 元旦を除く営業日（無休）
たいらや高根沢店	宝石台 5丁目11	680-1031	○	○	○	9:00～22:00 年末年始を除く
高根沢町役場	石末 2053	675-8100	○		○	平日 8:30～17:15
高根沢町 保健センター	石末 1825	675-4559	○	○	○	平日 8:30～17:15
高根沢町 改善センター	石末 1825	675-3175	○		○	平日 8:30～17:15
子育て支援センター れんげそう	太田 625-3	676-1955	○	○	○	平日 9:00～12:00 13:00～16:00
ちよっ蔵情報発信館	宝積寺 2416	675-0004	○			毎日 9:00～17:00
高根沢町図書館 中央館	宝積寺 1220-2	675-6531	○	○	○	9:00～18:00 月曜日・年末年始を除く
高根沢町図書館 仁井田分館	平田 2012-2	675-3155			○	9:00～18:00 月曜日・年末年始を除く
高根沢町図書館 上高根沢分館	上高根沢 2180	680-1770	○	○	○	9:00～18:00 月曜日・年末年始を除く

キッズライン

キッズラインはご依頼者様とサポーター（ベビーシッター・家事代行）の出会いの場を提供するサービスです。キッズラインが一人ひとり面談・研修を行ったサポーターが登録しています。



デマンド交通システム（たんたん号）

デマンド（需要・要求という意味）交通システムとは、定時定路線を走るバスとは異なり、利用者の希望する場所（指定された範囲内）に迎えに行き、希望する場所まで送り届ける交通システムです。

【料 金】 一律1回 100円（未就学児は保護者が同伴する場合に限り無料）

【利用時間】 朝7時の便から夕方5時の便まで（受付時間は、運航時間の30分前）
ただし最初の便は前日の受付となります。

【運行日】 365日年内休まず運行します。

【運行区間】 高根沢町内全域
黒須病院（さくら市）
藤井脳神経外科病院（宇都宮市）



たんたん号予約センター
(宝積寺タクシー)

電話：680-1030

お問い合わせ 地域安全課 電話：675-8110



高根沢町図書館

名称	住所	電話番号	おはなし会	
			対象	日時
中央館	宝積寺 1220-2	675-6531	幼児親子	毎月第2・4土曜日及び第3日曜日 11:00~11:30
			乳幼児親子	毎月第4水曜日 10:30~10:50
			幼児親子	偶数月第2水曜日 10:00~12:00
仁井田分館	平田 2012-2	676-3155	幼児親子	毎月第1土曜日 15:00~15:30
上高根沢分館	上高根沢 2180	680-1770	幼児親子	毎月第2日曜日 15:00~15:30

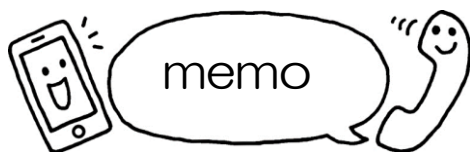
◎おはなし会の申し込みは必要ありません

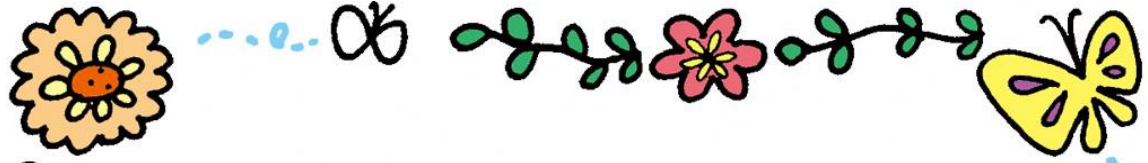
◎詳しくは「広報たかねざわ」や「としょかんだより」ホームページなどをご覧ください



関係連絡先一覧

施設名	住所	電話番号(028)	受付時間
こどもみらい課	石末1825	675-6466	8:30~17:15 土・日・祝日を除く
保健センター	石末1825	675-4559	8:30~17:15 土・日・祝日を除く
健康福祉課	石末2053	675-8105	8:30~17:15 土・日・祝日を除く
地域安全課	石末2053	675-8110	8:30~17:15 土・日・祝日を除く
児童館みんなのひろば	宝積寺1145-1	680-1311	9:00~18:00 年末年始を除く
児童館きのこのもり	石末2247-2	675-2150	9:00~18:00 年末年始を除く
子育て支援センターれんげそう ファミリー・サポート・センター	太田625-3	676-1955	8:30~17:15 土・日・祝日を除く
屋外型子育て支援拠点 ひなたぼっ こ	宝積寺2062-1	678-9717	9:30~15:00 日・祝日を除く
子育て支援センター ぽっかぽか	光陽台2丁目53-1	070-1438-7003	9:00~16:00 土・日・祝日を除く
社会福祉協議会事務局	石末1825	675-4777	8:30~17:15 土・日・祝日を除く
高根沢町地域支えあいセンター まるっと	石末1825 (社会福祉協議会内)	612-3440	8:30~17:15 土・日・祝日を除く
障害児生活支援センター すまいる	石末1825	675-2751	9:00~17:00 年末年始を除く
障害者相談支援センター いぶぎ	文挾374-1	612-7105	9:00~17:00 年末年始を除く





子育てで困ったことがあったら・・・

NIKO♡NIKO子育て相談室（保健センター）、
こどもみらい課、子育て支援センター、児童館、
保育園、幼稚園など、どんなところでも子育て
相談に応じています。

子育ての悩みや心配事がある時は、どうかひと
りで悩まないで、気になることがあれば、なん
でも気軽にご相談ください。



高根沢町公式ホームページ

<https://www.town.takanezawa.tochigi.jp/>



2024年度版 子育て応援隊

<発行>
高根沢町子育て支援センターれんげそう

〒329-1217 高根沢町大字太田625-3
（にじいろ保育園内）
電話：028-676-1955