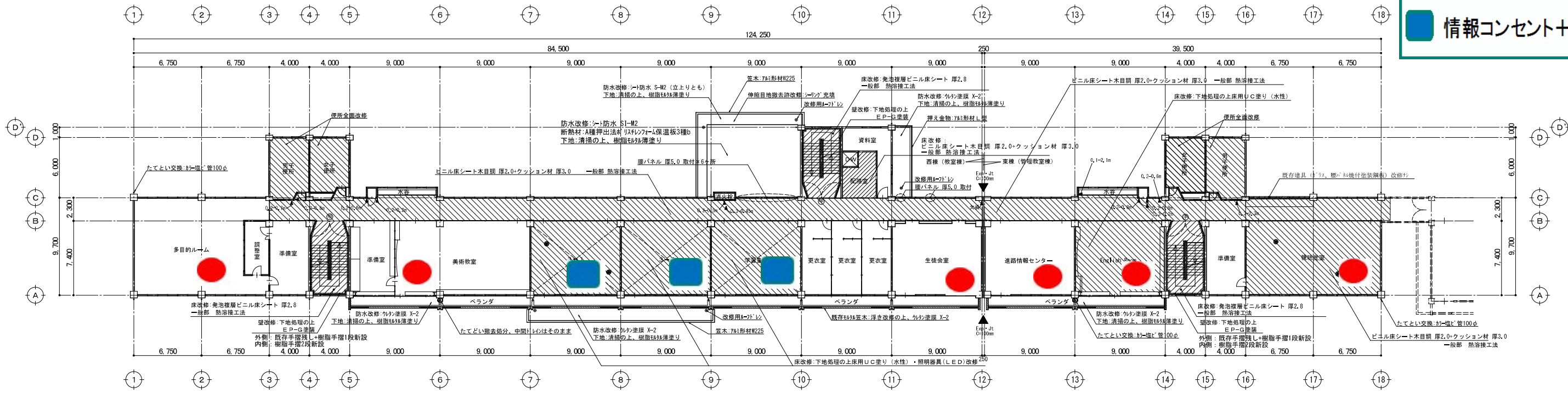
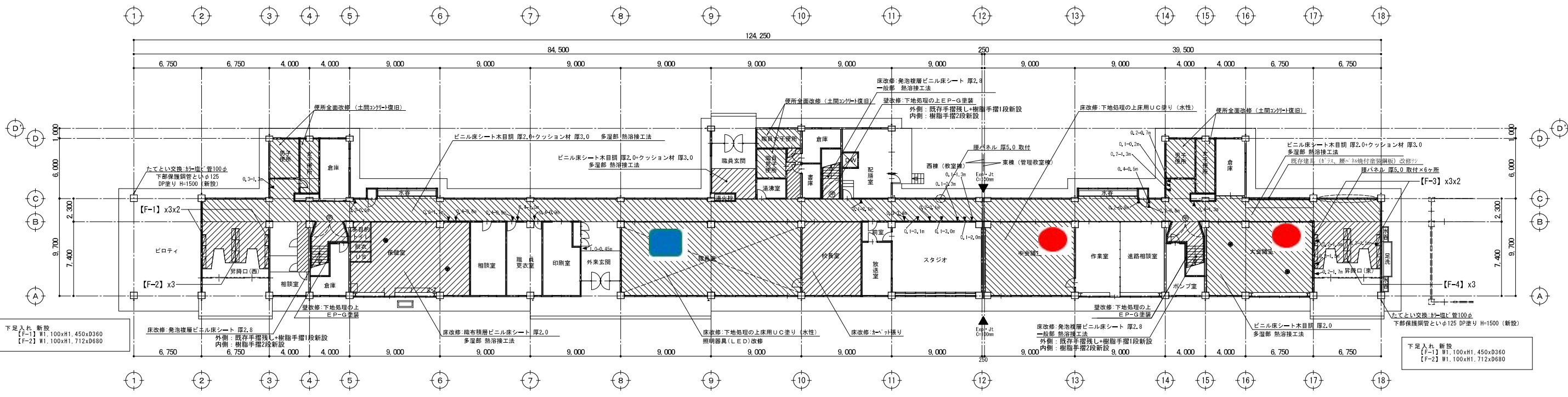


● 情報コンセント
■ 情報コンセント+AP



2階平面図 1/200

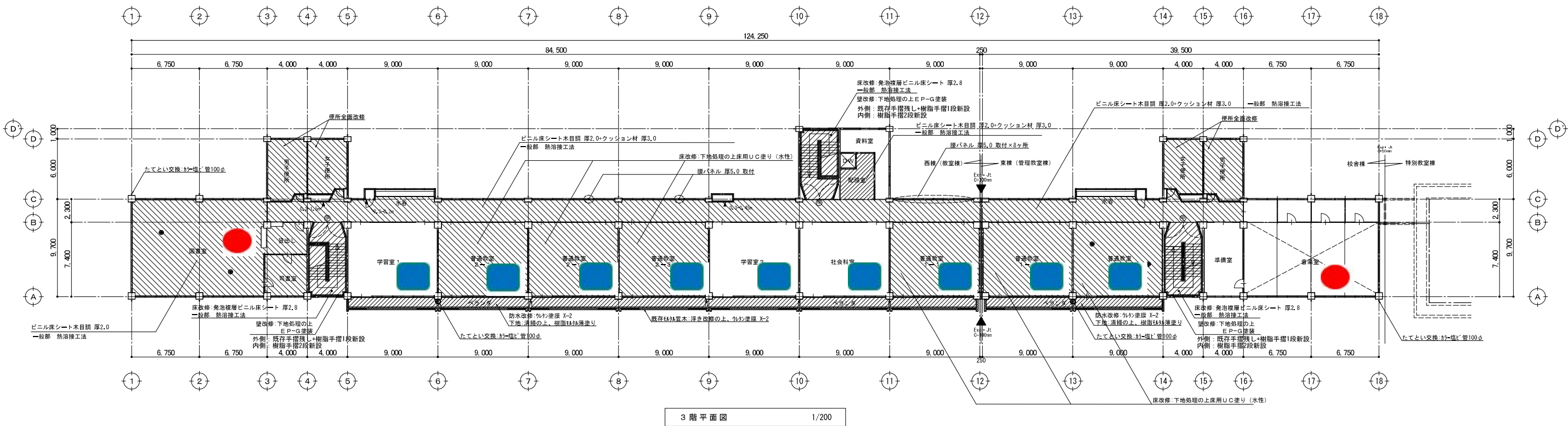
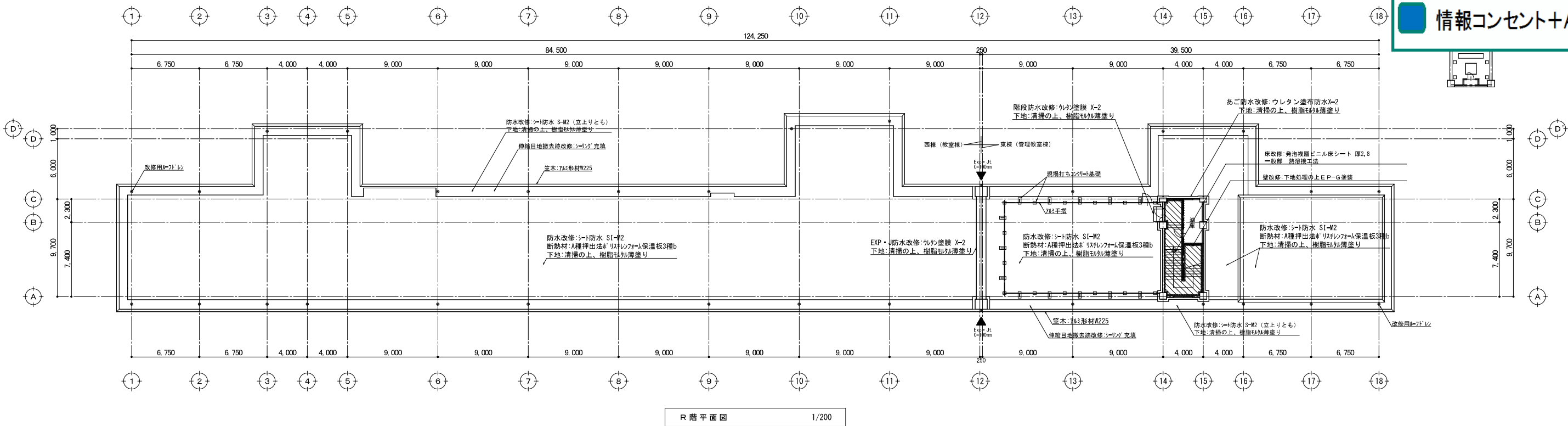
▲ ひび割れ: 巾mm-長さm
 ● ひび割れ改修: ひび割れ部への工法 可とう性珪酸樹脂充填 平滑仕上
 ● 廊下壁再塗装: 下地調整R8種 EP-G塗替え



1階平面図 1/200

▲ ひび割れ: 巾mm-長さm
 ● ひび割れ改修: ひび割れ部への工法 可とう性珪酸樹脂充填 平滑仕上
 ● 廊下壁再塗装: 下地調整R8種 EP-G塗替え
 ● 揮発性有機化合物の測定 11ヶ所

● 情報コンセント
■ 情報コンセント+AP



▲ ひび割れ：市mm一長さm
●：揮発性有機化合物の測定
パツパツ型