

1. 通学時間分析の概要

1-1 通学時間の算定方法

2040年におけるP-メディアン（平均移動距離最小化）の分析結果を基に通学距離が2km未満の児童は徒歩移動、2km以上の児童は「高根沢町スクールバス運行及び利用に関する要綱」よりスクールバスを利用することを想定し、通学時間を算定する（歩行速度：3km/h，自動車速度：30km/h）。スクールバス利用時の通学時間の算定は、居住地から直接学校まで移動する距離の換算であるため、本分析結果は過大評価となる。

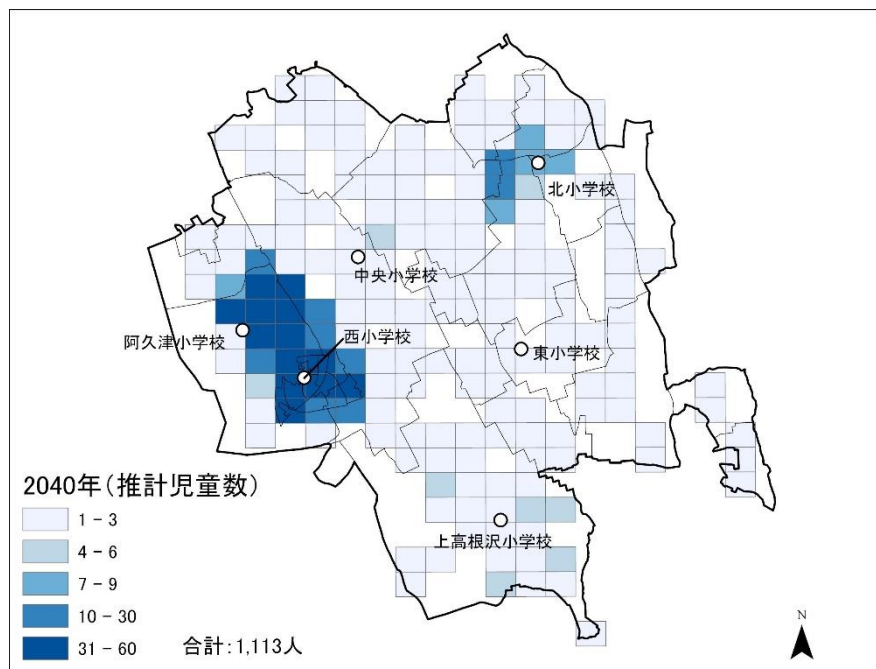


図 1-1, 500m メッシュ別児童数推計 (2040 年)

2. 通学時間分析結果（2040年）

2040年における通学時間の分析結果を以下に示す。通学距離の分析結果は、近似解とする。施設候補点ごとに、児童数、2km圏内外の人数を示す。

表 1, 分析結果（通学距離/2040年）

人口	1,113(人)					
施設候補点数	1	2	3	4	5	6
総移動距離(m)	2,719,711	1,959,182	1,598,758	1,266,782	1,144,527	1,066,721
平均移動距離(m)	2,444	1,760	1,436	1,138	1,028	958
最大移動距離(m)	10,791	8,881	5,462	5,462	5,462	5,338
2km内児童数(人)	764	878	925	948	963	989
2km外児童数(人)	349	235	188	165	160	124

表 2, 分析結果（通学時間/2040年）

人口	1,113(人)					
施設候補点数	1	2	3	4	5	6
総通学時間(分)	6551.2	5355.6	4237.6	4176.4	4133.4	3891.8
平均通学時間(分)	5.9	4.8	3.8	3.8	3.7	3.5
最大通学時間(分)	18.9	16.4	16.4	11.8	11.8	11.8
2km内児童数(人)	764	878	925	948	963	989
2km外児童数(人)	349	235	188	165	160	124

表 3, 施設点別 2km 圏内外児童数（2040年）

	施設点	児童数	2km内児童数	2km外児童数
施設候補点1	施設点1	1,113人	764人	349人
施設候補点2	施設点1	885人	764人	121人
	施設点2	228人	114人	114人
施設候補点3	施設点1	823人	764人	59人
	施設点2	186人	114人	72人
	施設点3	104人	47人	57人
施設候補点4	施設点1	426人	403人	23人
	施設点2	403人	384人	19人
	施設点3	185人	114人	71人
	施設点4	99人	47人	52人
施設候補点5	施設点1	260人	244人	16人
	施設点2	238人	231人	7人
	施設点3	331人	317人	14人
	施設点4	185人	114人	71人
	施設点5	99人	47人	52人
施設候補点6	施設点1	259人	244人	15人
	施設点2	242人	231人	11人
	施設点3	327人	317人	10人
	施設点4	144人	112人	32人
	施設点5	65人	38人	27人
	施設点6	76人	47人	29人

3. 施設候補数別結果 (2040年)

地図上の薄い部分が徒歩の圏域。濃い部分はスクールバス利用となる(以降の図で同様の表記)。

1) 施設候補点=1

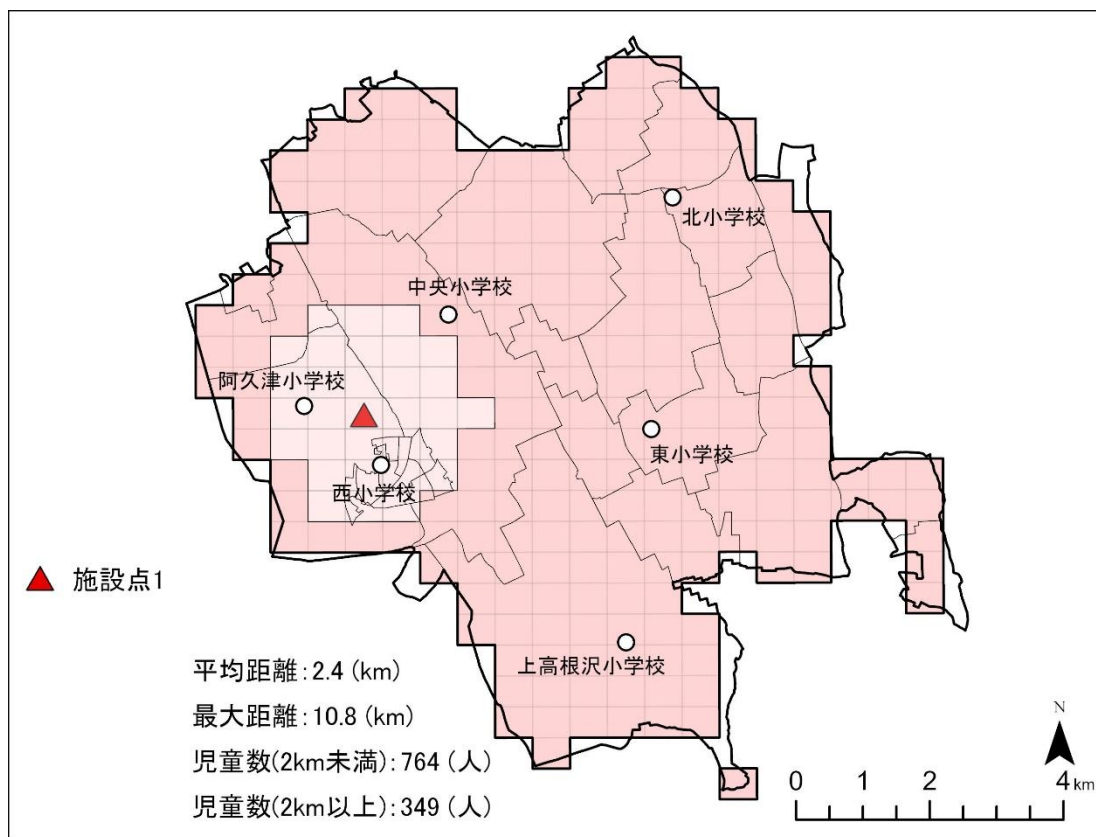


図 3-1-1, 施設点=1

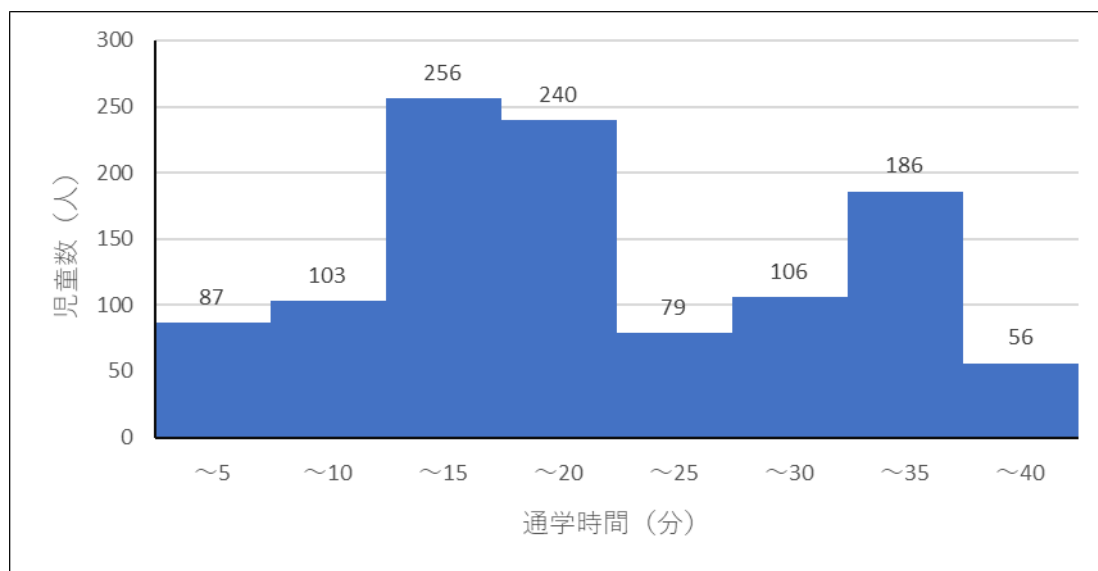


図 3-1-2, 通学時間別児童数 (平均通学時間: 13.1 (分))

2)施設候補点=2

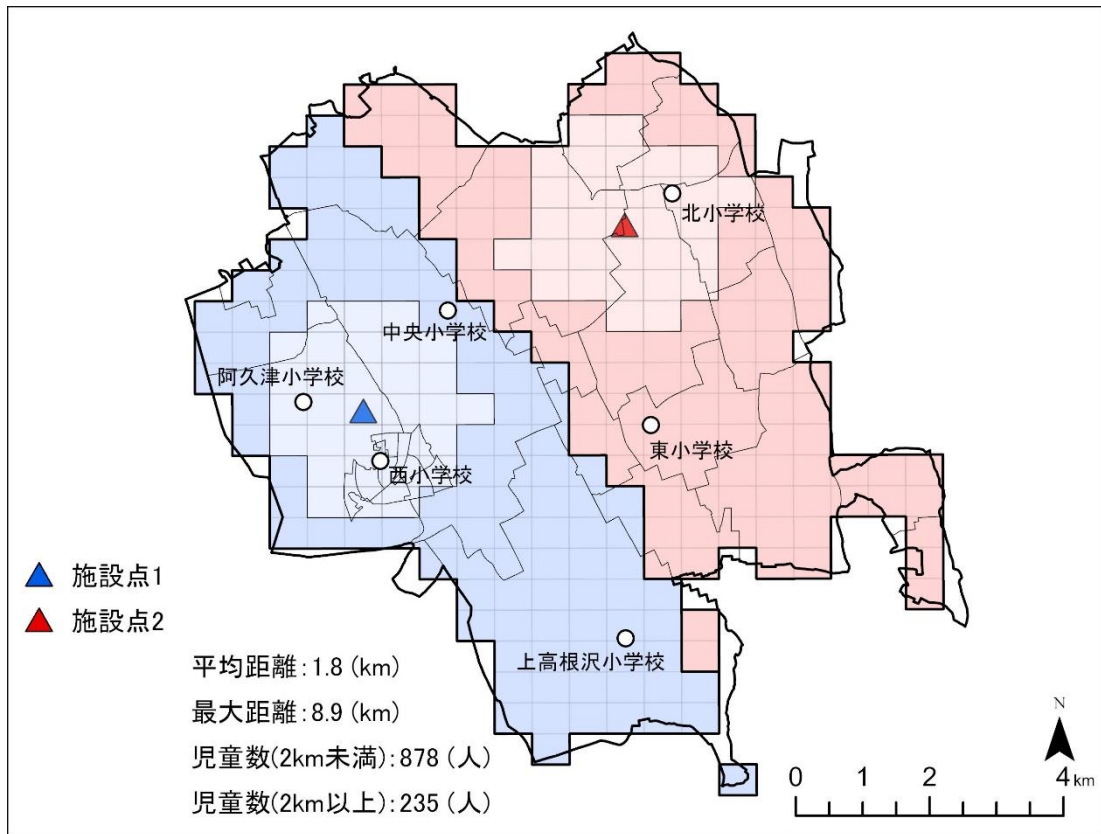


図 3-2-1, 施設点=2

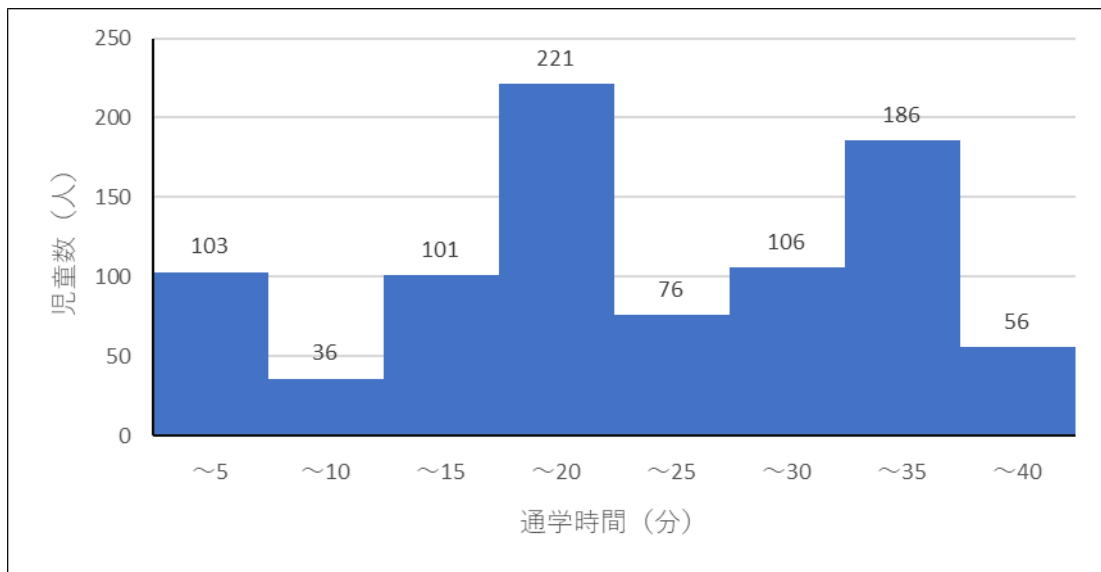


図 3-2-2, 通学時間別児童数 (平均通学時間: 14.5 (分))

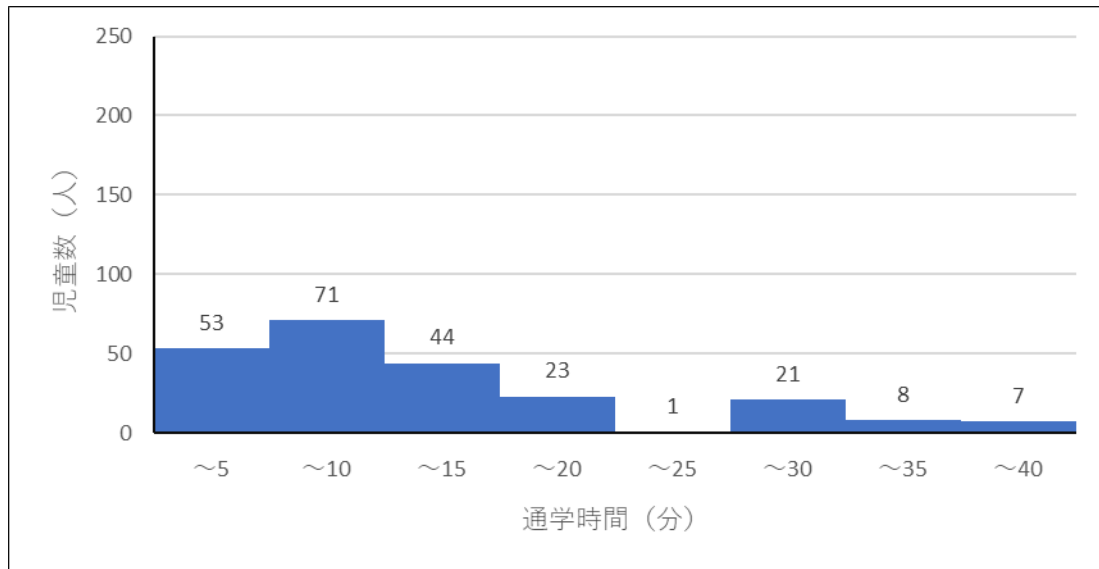


図 3-2-3, 通学時間別児童数 (平均通学時間 : 12.3 (分))

3)施設候補点=3

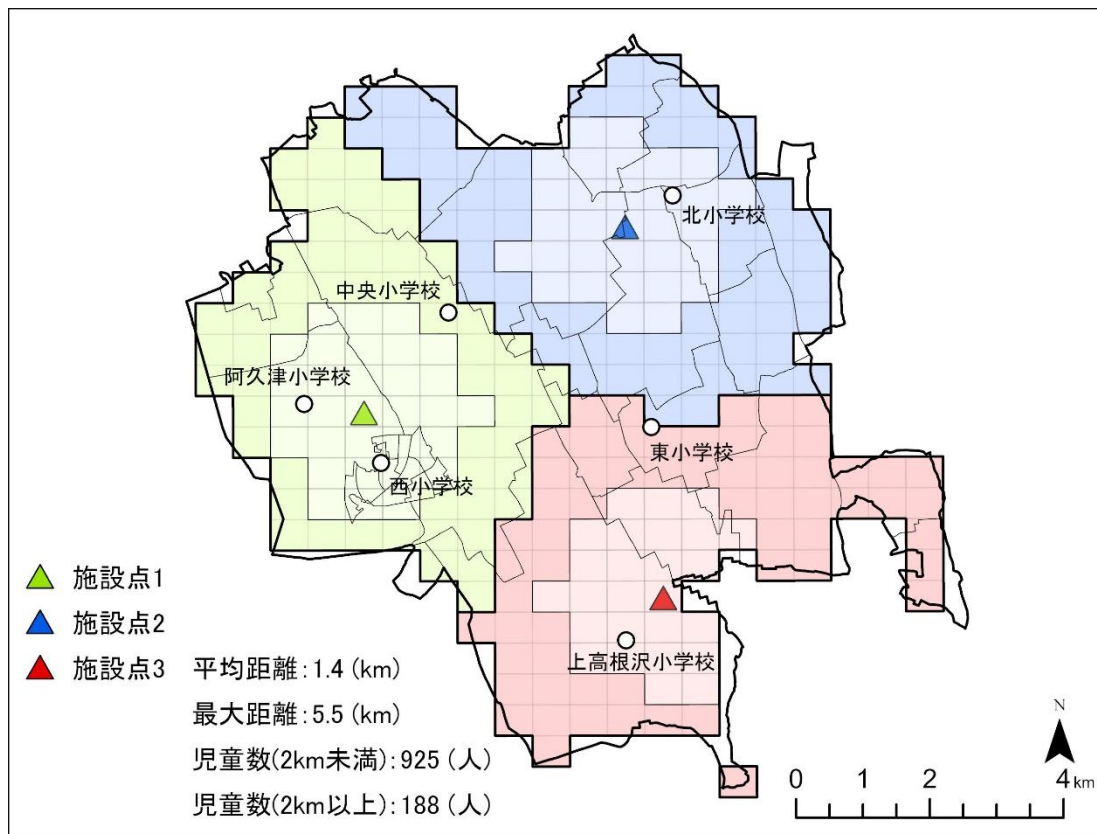


図 3-3-1, 施設点=3

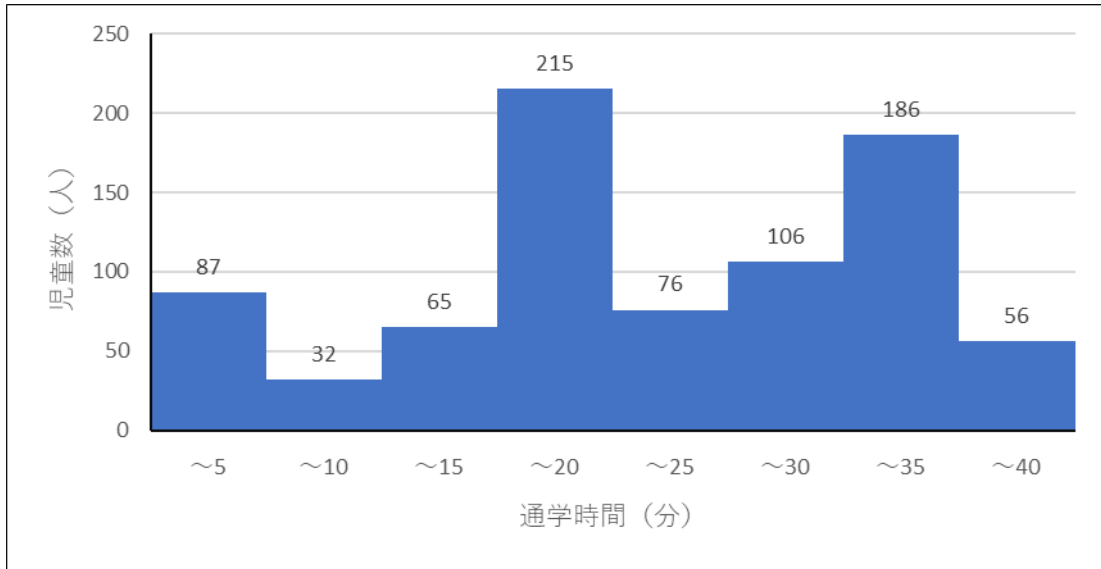


図 3-3-2, 通学時間別児童数 (平均通学時間 : 16.1 (分))

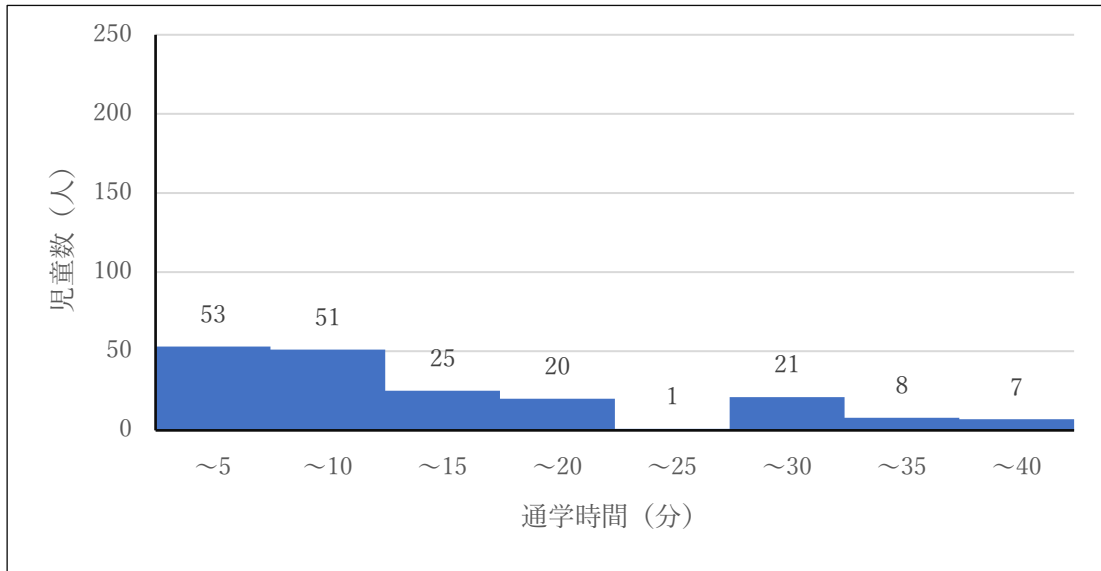


図 3-3-3, 通学時間別児童数 (平均通学時間 : 13.0 (分))

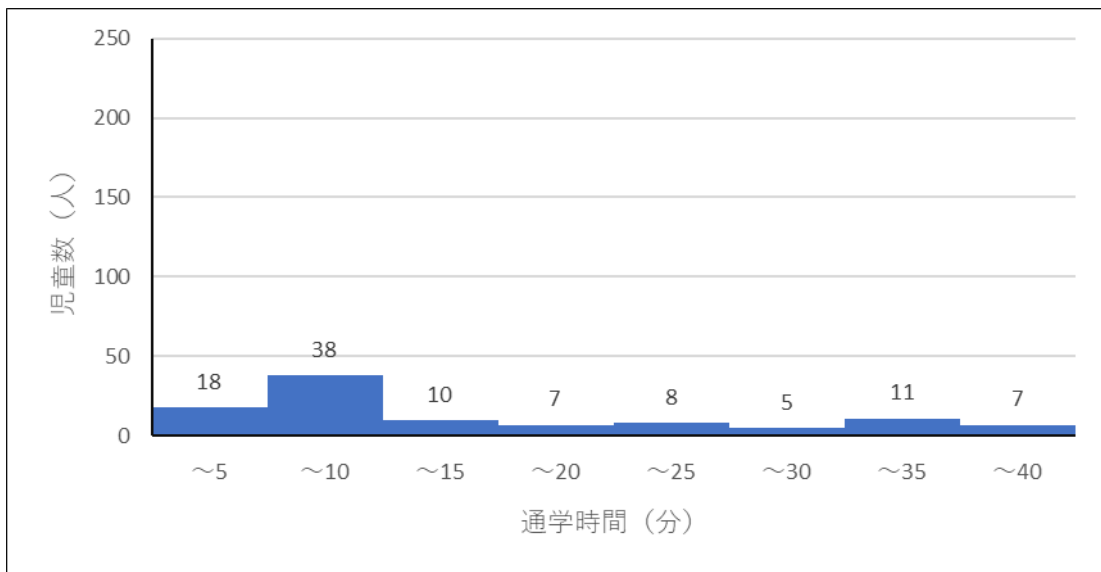


図 3-3-4, 通学時間別児童数 (平均通学時間 : 13.1 (分))

4)施設候補点=4

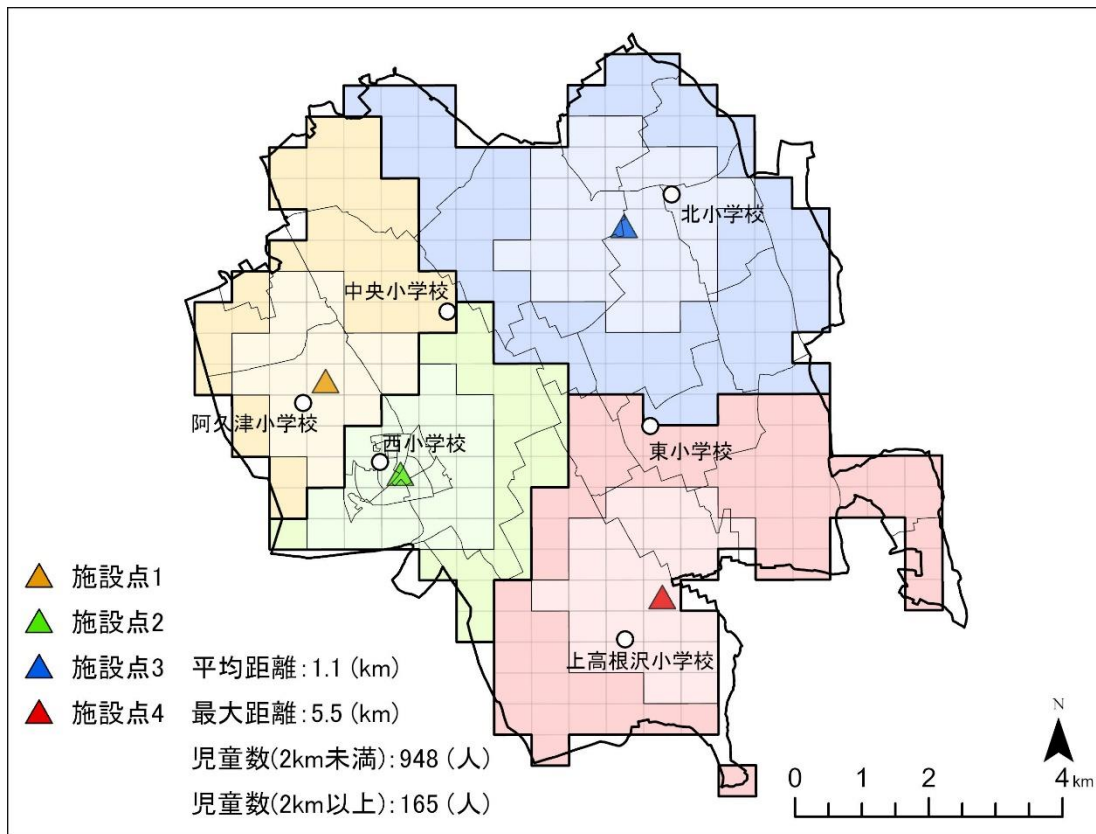


図 3-4-1, 施設点=4

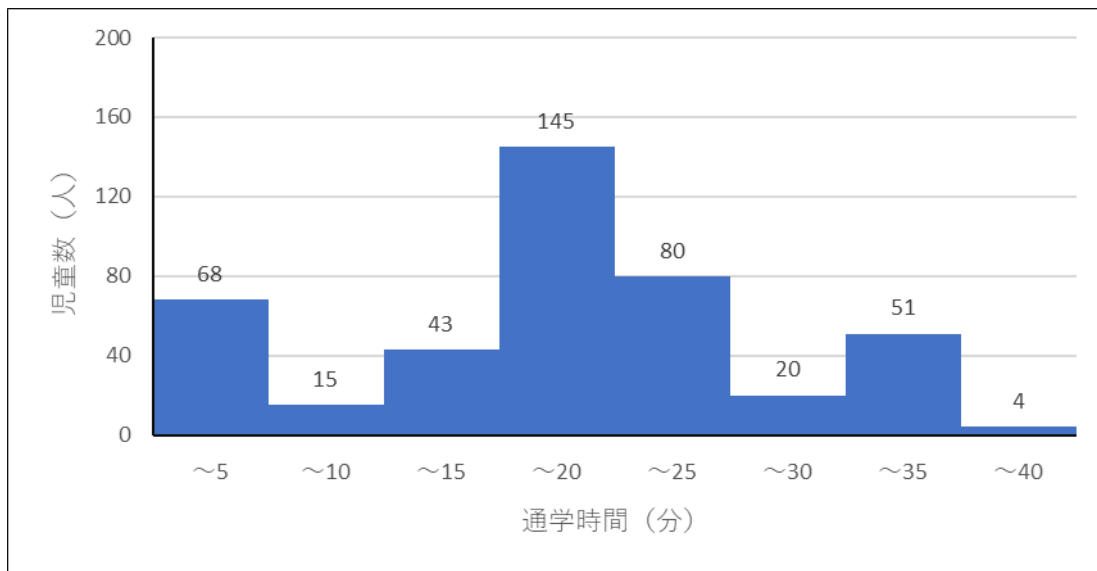


図 3-4-2, 通学時間別児童数 (平均通学時間: 16.3 (分))

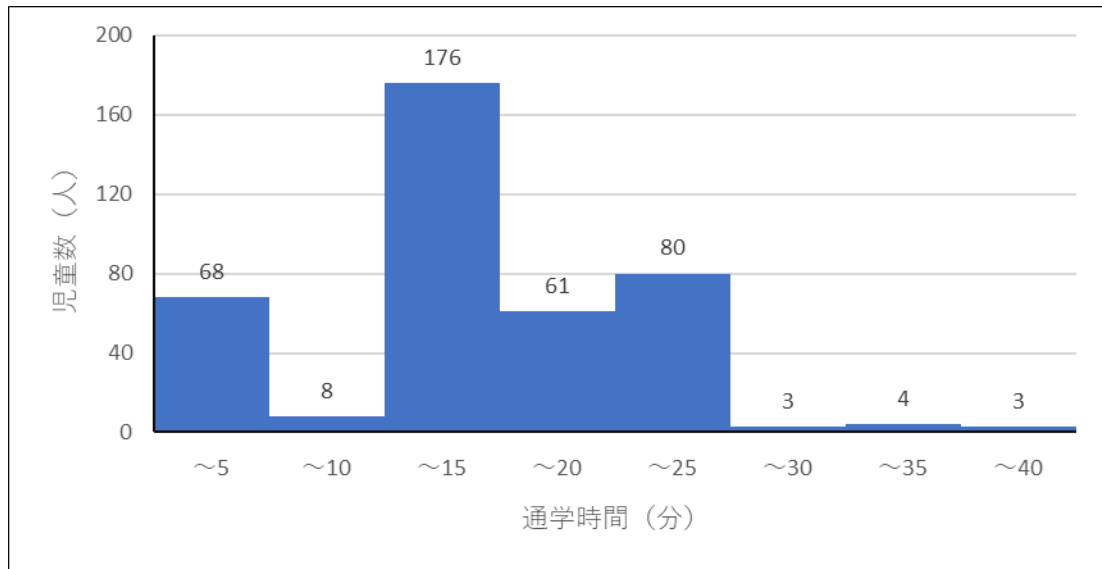


図 3-4-3, 通学時間別児童数 (平均通学時間 : 16.4 (分))

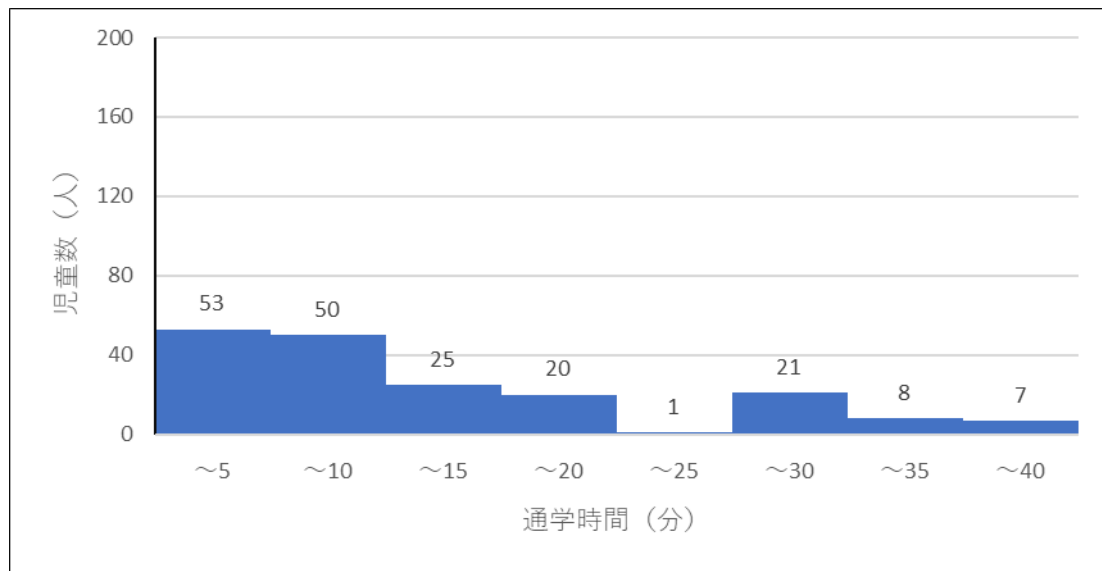


図 3-4-4, 通学時間別児童数 (平均通学時間 : 13.1 (分))

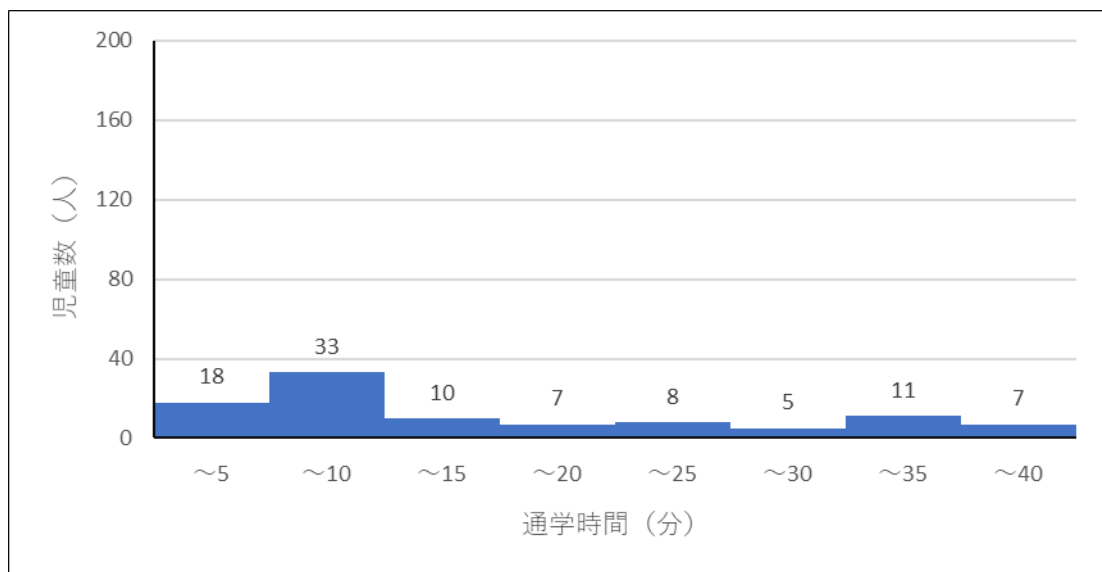


図 3-4-5, 通学時間別児童数 (平均通学時間 : 13.6 (分))

5)施設候補点=5

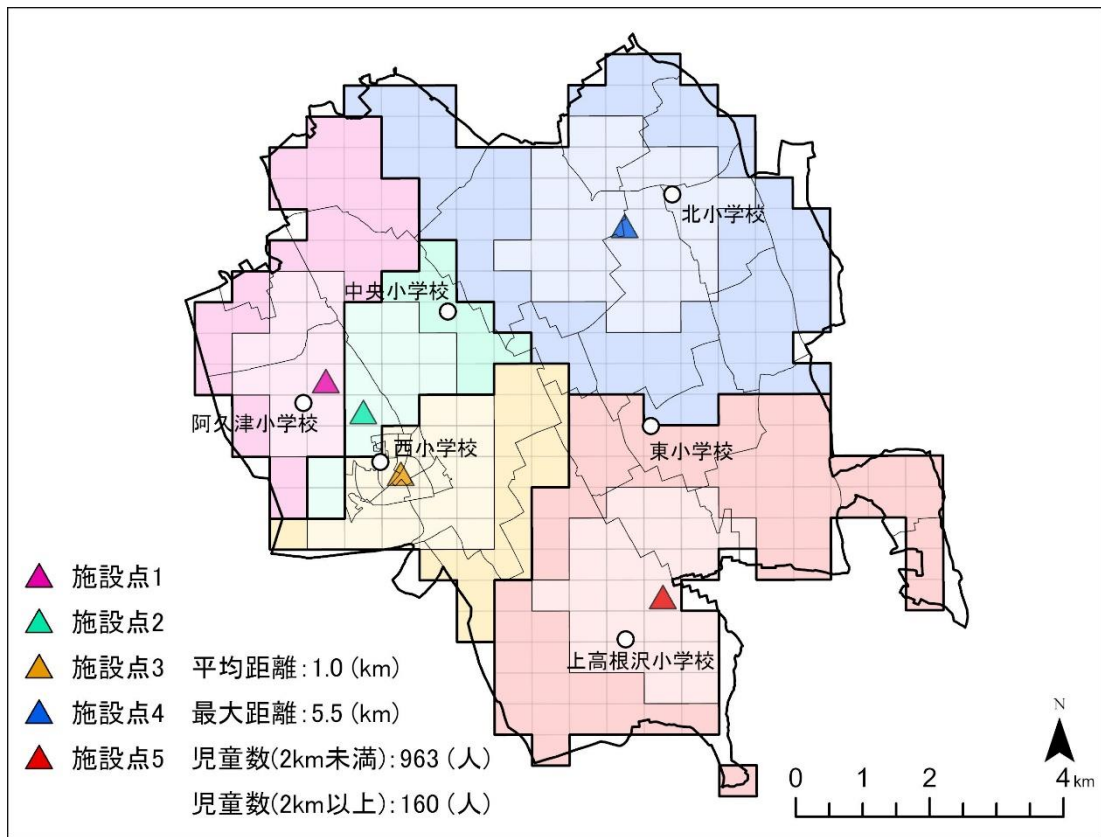


図 3-5-1, 施設点=5

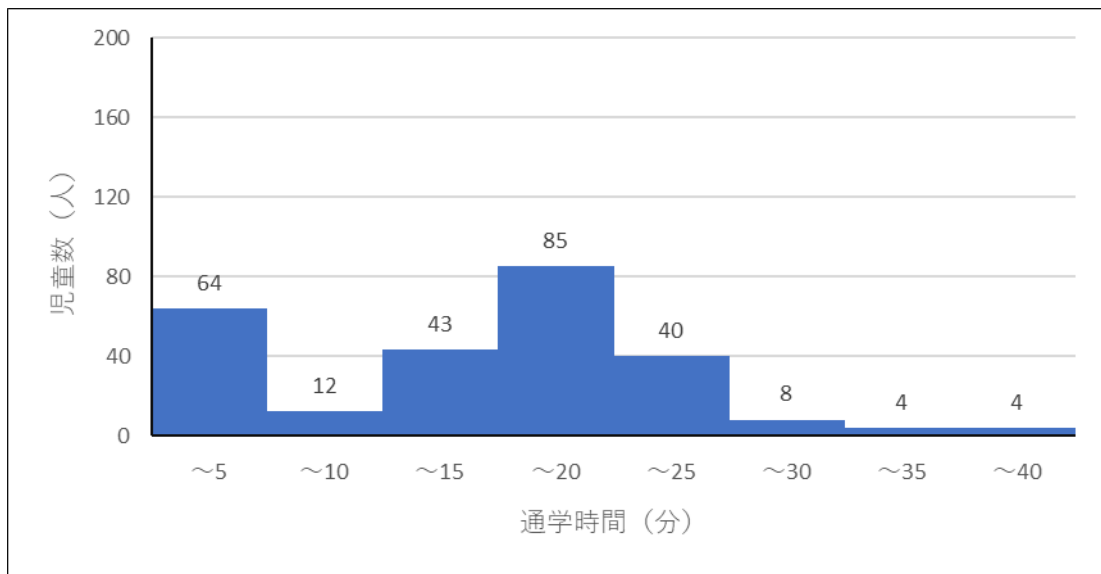


図 3-5-2, 通学時間別児童数 (平均通学時間: 16.0 (分))

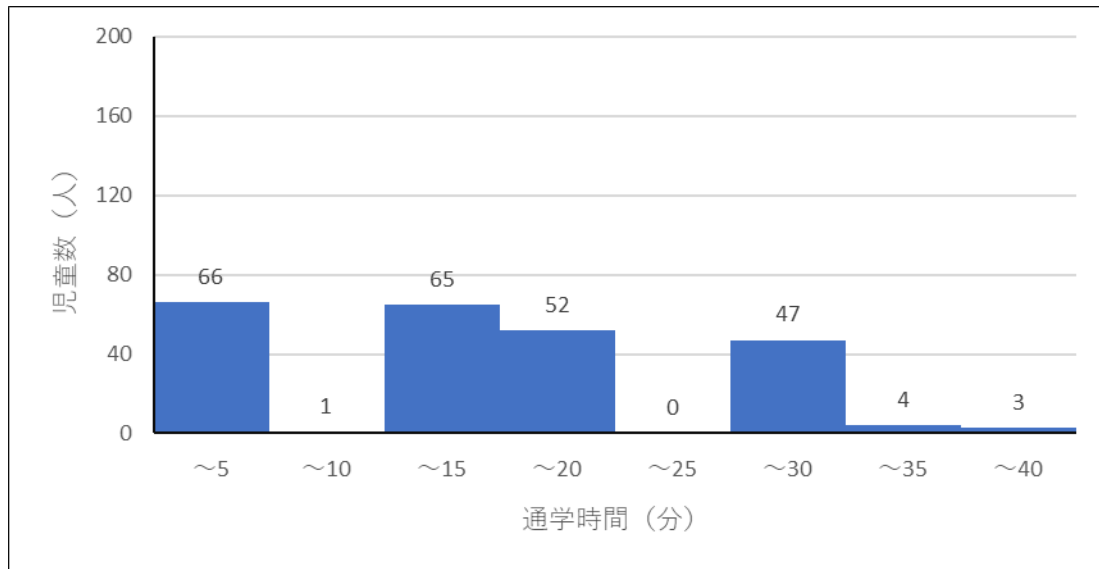


図 3-5-3, 通学時間別児童数 (平均通学時間 : 17.7 (分))

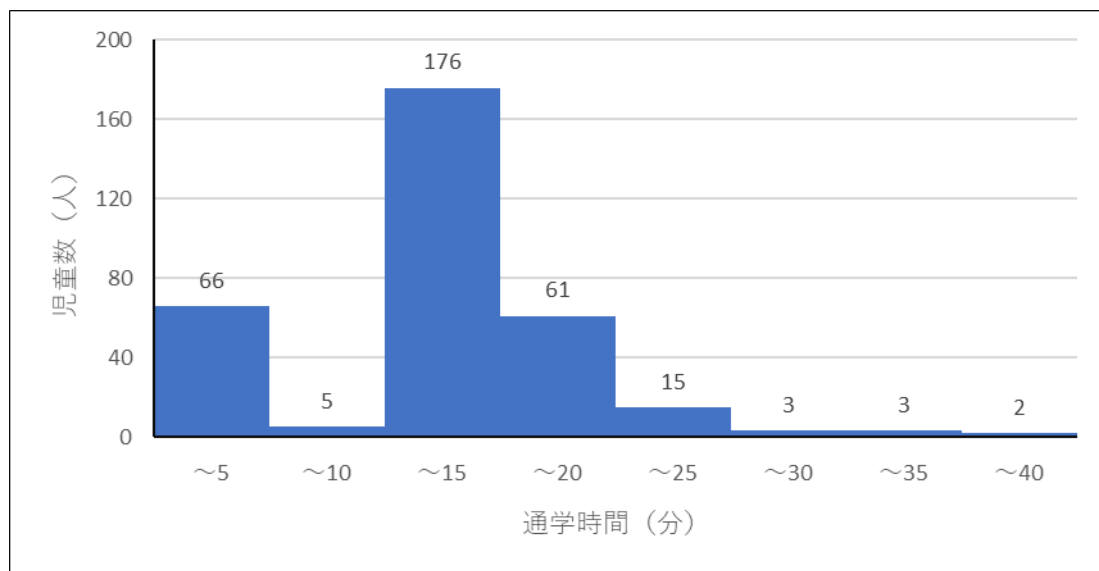


図 3-5-4, 通学時間別児童数 (平均通学時間 : 15.8 (分))

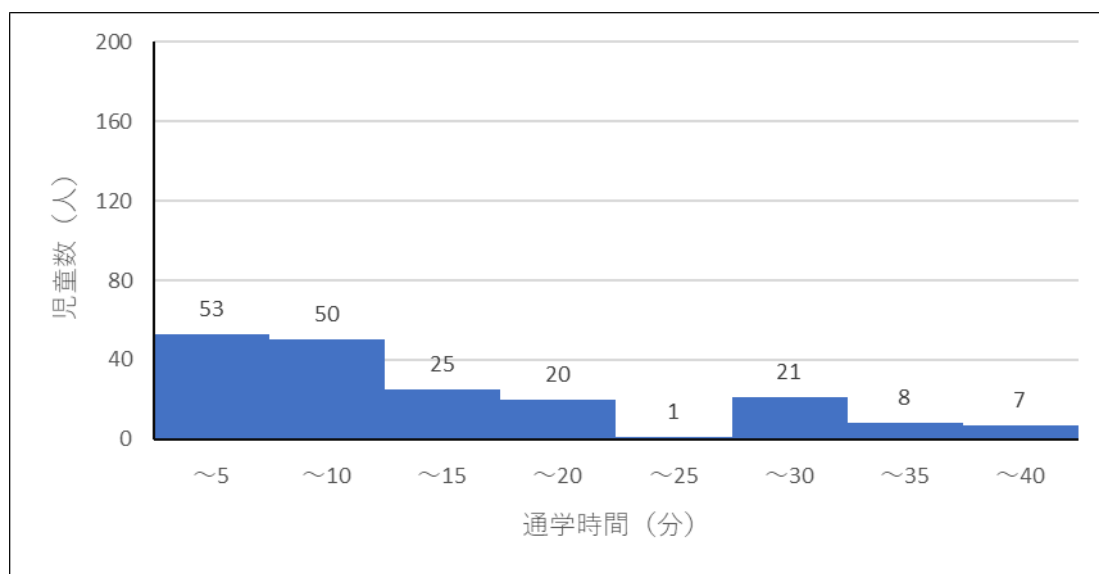


図 3-5-5, 通学時間別児童数 (平均通学時間 : 12.7 (分))

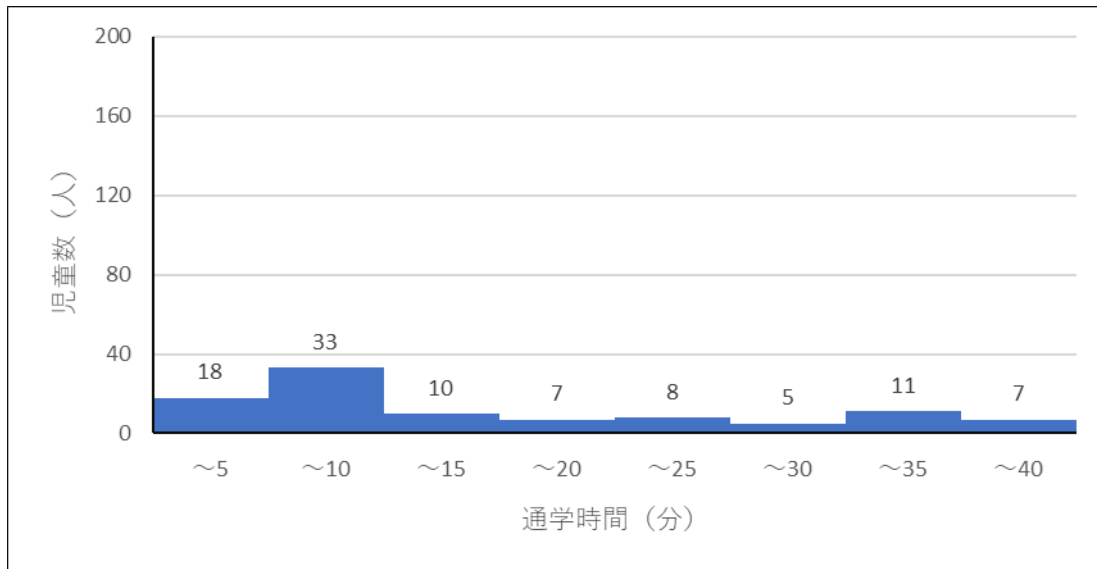


図 3-5-6, 通学時間別児童数 (平均通学時間 : 14.2 (分))

6)施設候補点=6

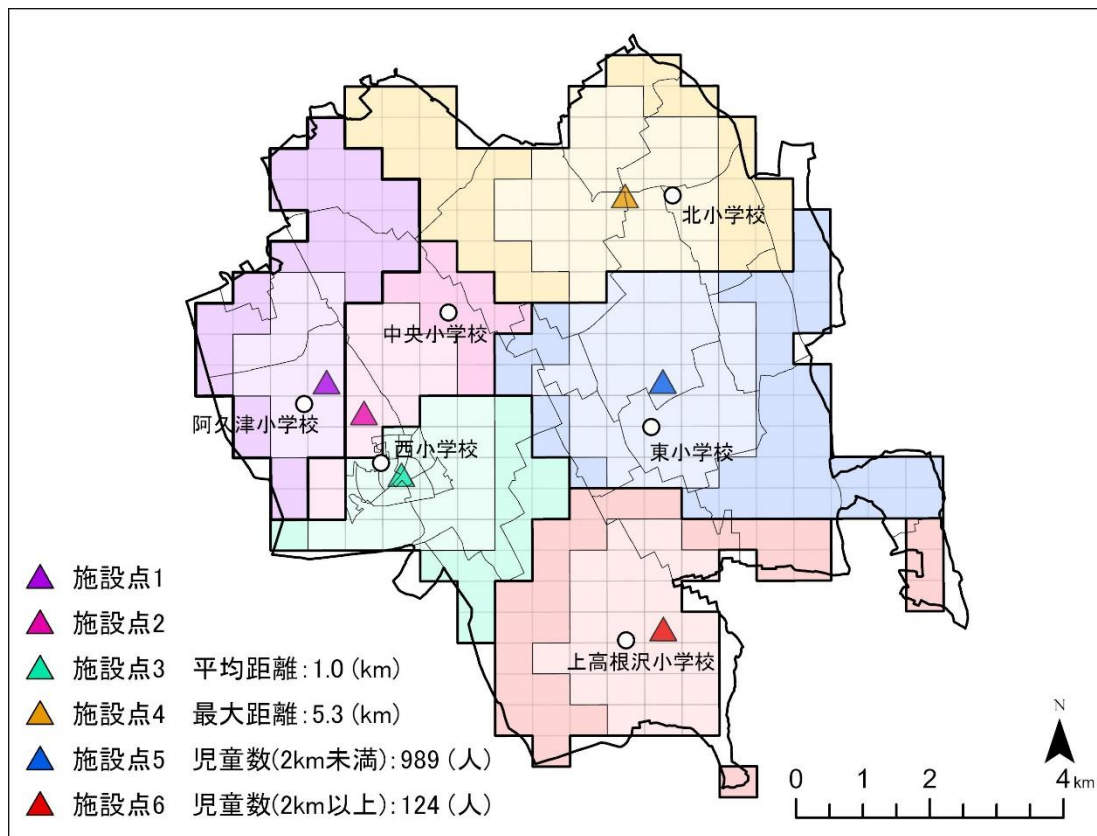


図 3-6-1, 施設点=6

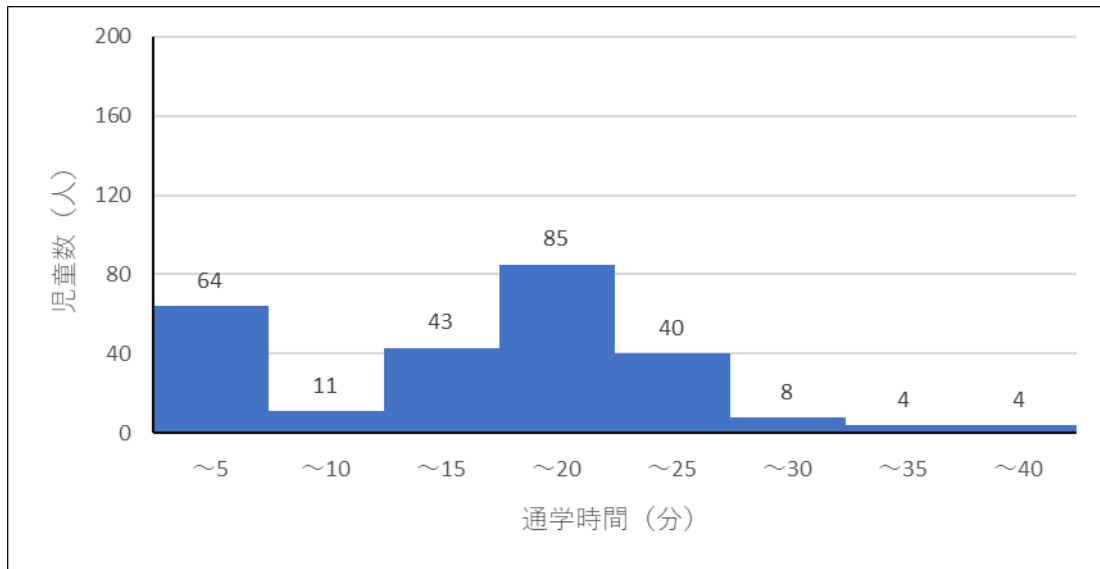


図 3-6-2, 通学時間別児童数 (平均通学時間 : 16.3 (分))

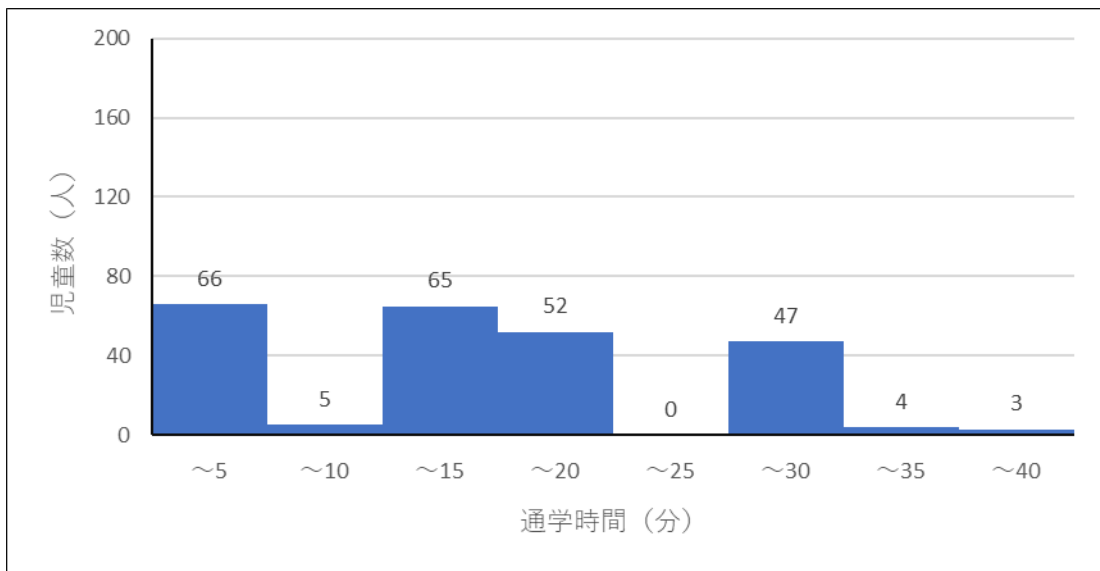


図 3-6-3, 通学時間別児童数 (平均通学時間 : 17.0 (分))

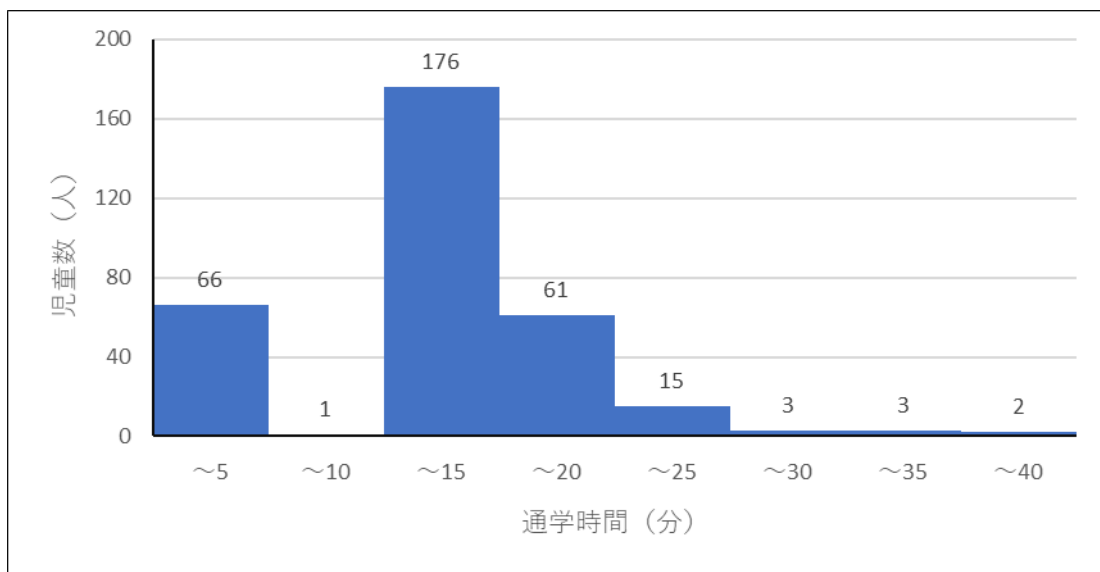


図 3-6-4, 通学時間別児童数 (平均通学時間 : 17.3 (分))

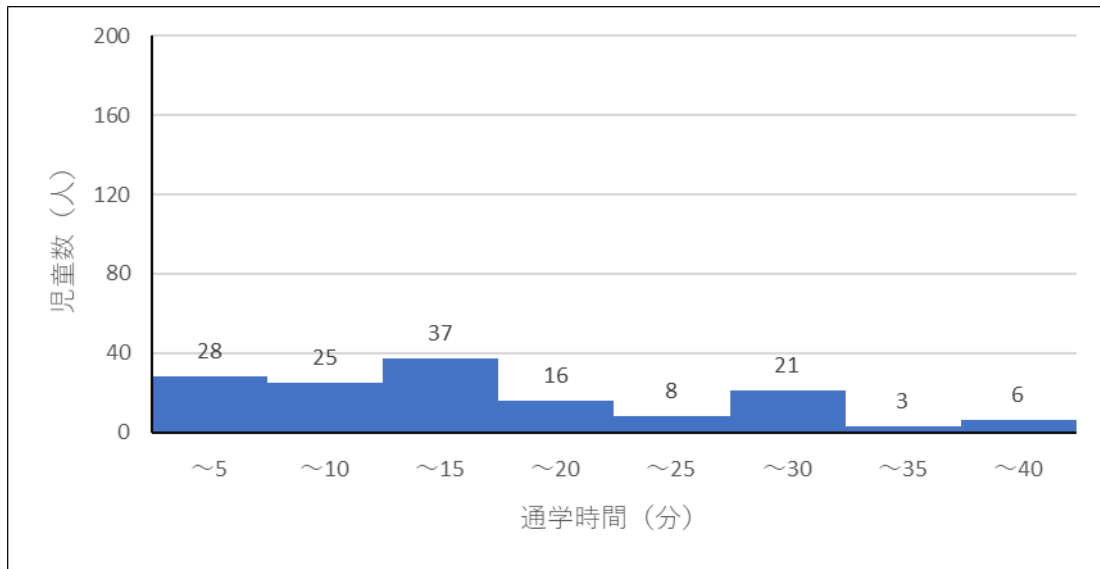


図 3-6-5, 通学時間別児童数 (平均通学時間 : 15.9 (分))

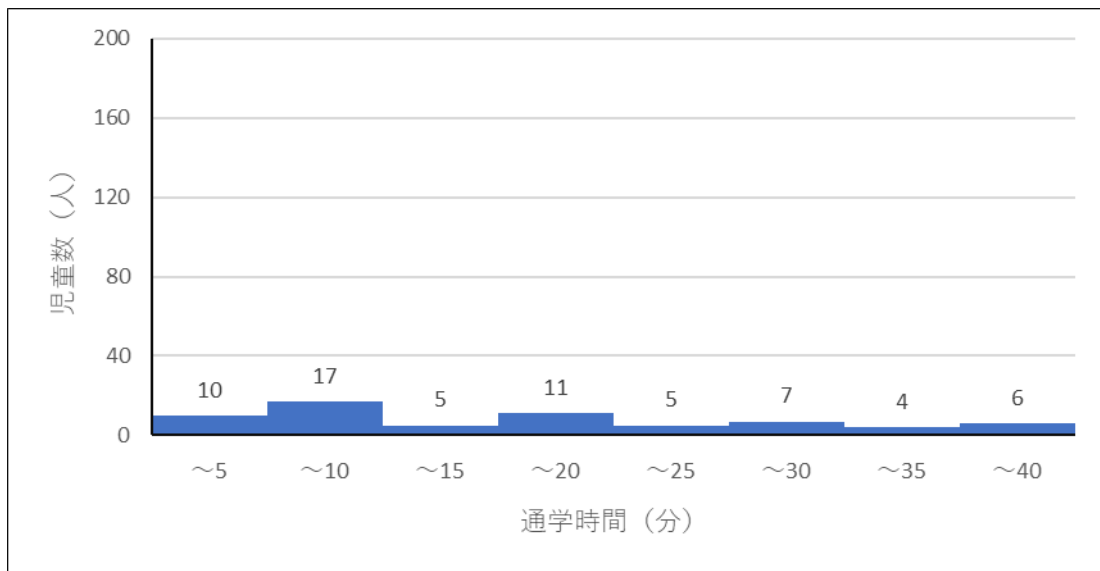


図 3-6-6, 通学時間別児童数 (平均通学時間 : 16.6 (分))

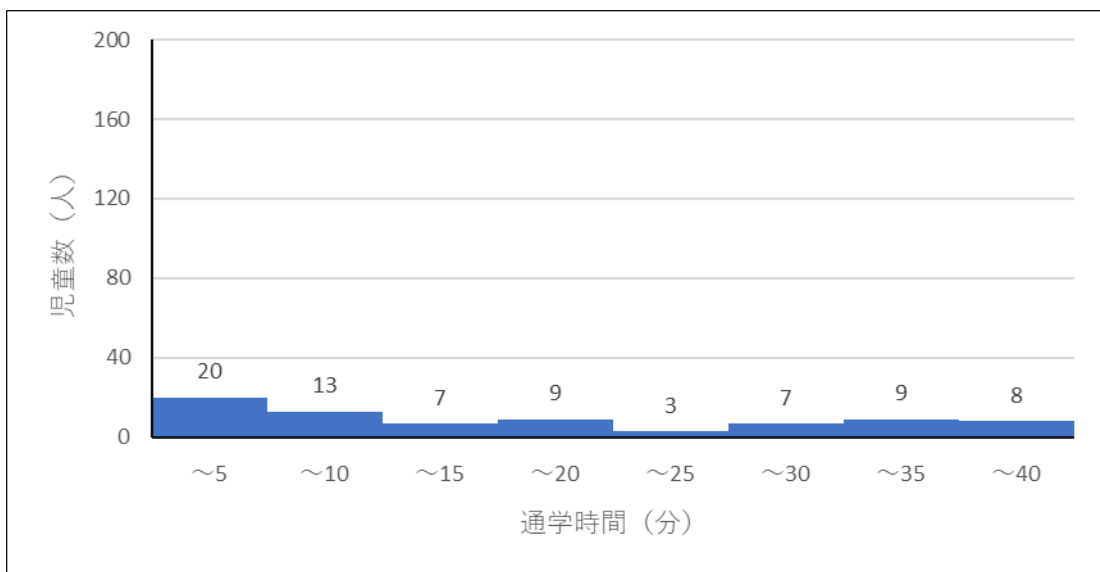


図 3-6-7, 通学時間別児童数 (平均通学時間 : 16.5 (分))

